

製品名: MHCクラスIウサギモノクローナル抗体**カタログ番号: AMRe83715**

研究使用のみ

概要

説明	組換えウサギモノクローナル抗体
宿主	うさぎ
応用	WB,IHC,ICC/IF,ICC,FC,IP
反応性	人間
標識	非共役
修飾	未修正
アイソタイプ	IgG
クローン性	モノクローナル
形態	液体
濃度	0.53mg/ml。本製品の濃度はロットによって異なる場合があります。
保存	アリコートし、-20°Cで保存してください（12ヶ月有効）。凍結/融解サイクルを避けてください。
輸送	氷袋
バッファー	0.05% アジ化ナトリウム、0.05% 保護タンパク質、50% グリセロールを含む PBS で精製された抗体。
精製	アフィニティー精製

応用

希釈倍率	WB 1:1000-1:2000,IHC 1:100-1:200,ICC/IF 1:50-1:200,ICC 1:50-1:200,FC 1:20-1:100,IP 1:20-1:50
分子量	41 kDa

抗原情報

遺伝子名	MHC class I
別名	Aw-68;HLA class I histocompatibility antigen, A-28 alpha chain;MHC class I antigen A*68;HLA-A; MHC class I antigen HLA A heavy chain;;HLA A
遺伝子 ID	
SwissProt ID	P01891
免疫原	ヒト HLA A 由来の合成ペプチド

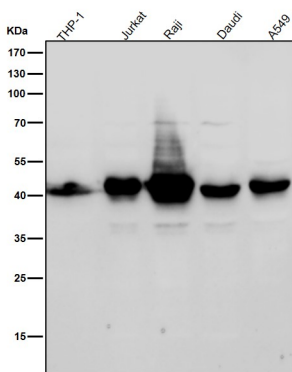
背景

抗原提示主要組織適合抗原複合体クラス I (MHC I) 分子。B2M/ β 2 ミクログロブリンとの複合体は、主にウイルスおよび腫瘍由来ペプチドを抗原提示細胞上に提示し、HLA-A 拘束性 CD8 陽性 T 細胞上の α - β T 細胞受容体 (TCR) によって認識され、抗原特異的 T 細胞免疫応答を誘導して感染細胞または変異細胞を排除します。

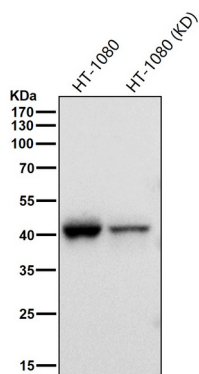
研究分野

-

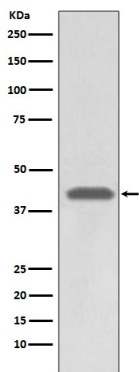
画像データ



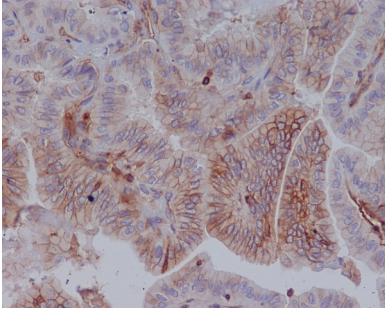
すべてのレーンでは、抗体を 1:2K 希釈で室温で 1 時間使用します。



すべてのレーンでは、抗体を 1:1K に希釈して室温で 1 時間使用します。



A549 細胞溶解物における MHC クラス 1 発現のウェスタン プロット分析。



MHC クラス 1 抗体を使用した、パラフィン包埋ヒト甲状腺癌の免疫組織化学分析。