

製品名: Bcl-XL ウサギモノクローナル抗体**カタログ番号: AMRe83686**

研究使用のみ

概要

説明	組換えウサギモノクローナル抗体
宿主	うさぎ
応用	WB,IHC,ICC/IF,ICC,FC,IP
反応性	ヒト、マウス、ラット
標識	非共役
修飾	未修正
アイソタイプ	IgG
クローン性	モノクローナル
形態	液体
濃度	0.34mg/ml。本製品の濃度はロットによって異なる場合があります。
保存	アリコートし、-20°Cで保存してください（12ヶ月有効）。凍結/融解サイクルを避けてください。
輸送	氷袋
バッファー	0.05% アジ化ナトリウム、0.05% 保護タンパク質、50% グリセロールを含む PBS で精製された抗体。
精製	アフィニティー精製

応用

希釈倍率	WB 1:1000-1:2000,IHC 1:100-1:200,ICC/IF 1:50-1:200,ICC 1:50-1:200,FC 1:20-1:100,IP 1:20-1:50
分子量	26 kDa

抗原情報

遺伝子名	Bcl-XL
別名	Apoptosis regulator Bcl-X; BLC2L; Bcl-2-like 1 protein bclxl; BCL2L; BCL2L1; BCLX;;Bcl 2 L1
遺伝子 ID	
SwissProt ID	Q07817
免疫原	ヒト Bcl 2 L1 由来の合成ペプチド

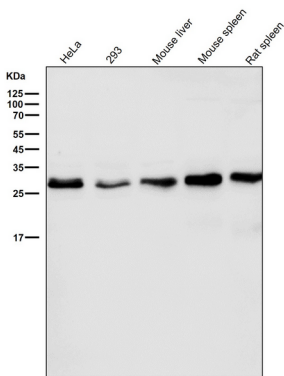
背景

強力な細胞死阻害剤。カスパーゼの活性化を阻害する。電位依存性アニオンチャネル (VDAC) に結合し、カスパーゼ活性化因子 CYC1 のミトコンドリア膜からの遊離を阻害することで、VDAC を遮断し、細胞死を制御すると考えられている。また、有糸分裂中の G2 チェックポイントおよび細胞質分裂への進行を制御する因子としても作用する。

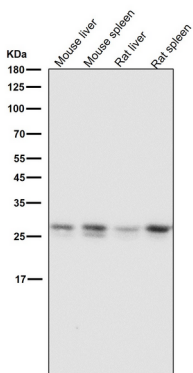
研究分野

画像データ

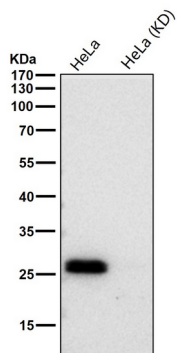
すべてのレーンでは、抗体を 1:2K 希釈で室温で 1 時間使用します。

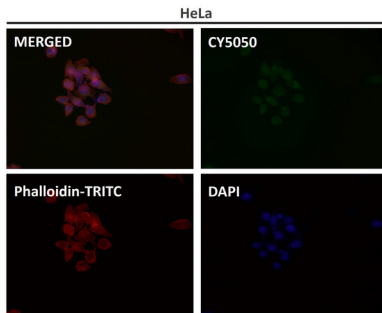


すべてのレーンでは、抗体を 1:2K 希釈で室温で 1 時間使用します。

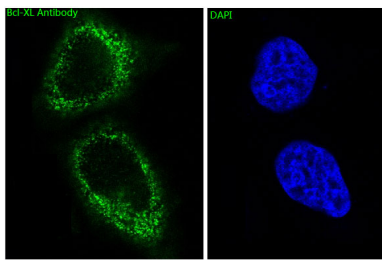


すべてのレーンでは、抗体を 1:1K に希釈して室温で 1 時間使用します。

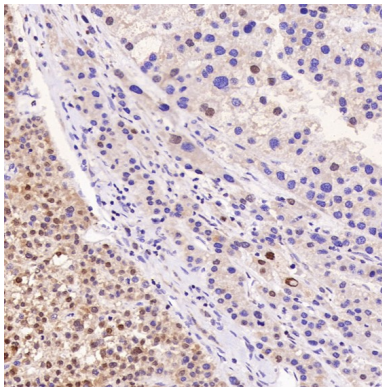




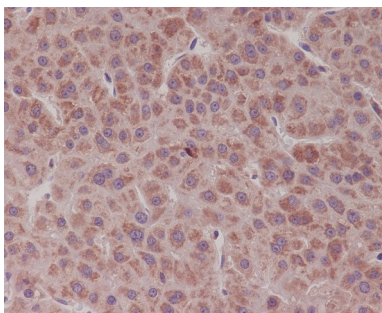
1:50 希釈の抗体を使用した免疫蛍光分析。



Bcl-XL 抗体を使用した Hela 細胞の免疫蛍光分析。



1:200 希釈の抗体を使用した、パラフィン包埋ヒト肝臓癌の免疫組織化学分析。



Bcl-XL 抗体を使用したパラフィン包埋ヒト肝臓癌の免疫組織化学分析。