

**製品名: ラミン B1 ウサギモノクローナル抗体****カタログ番号: AMRe83677**

研究使用のみ

**概要**

説明	組換えウサギモノクローナル抗体
宿主	うさぎ
応用	WB,IHC,ICC,IP
反応性	ヒト、マウス、ラット
標識	非共役
修飾	未修正
アイソタイプ	IgG
クローン性	モノクローナル
形態	液体
濃度	0.19mg/ml。本製品の濃度はロットによって異なる場合があります。
保存	アリコートし、-20°Cで保存してください（12 ヶ月有効）。凍結/融解サイクルを避けてください。
輸送	氷袋
バッファー	0.05% アジ化ナトリウム、0.05% 保護タンパク質、50% グリセロールを含む PBS で精製された抗体。
精製	アフィニティー精製

**応用**

希釈倍率	WB 1:5000-1:10000,IHC 1:100-1:500,ICC 1:100-1:500,IP 1:50-1:100
分子量	Calculated MW: 66 kDa ; Observed MW: 70 kDa

**抗原情報**

遺伝子名	Lamin B1
別名	LMN; ADLD; LMN2; LMNB; Lamin B1;;Lamin B1
遺伝子 ID	
SwissProt ID	P20700
免疫原	ヒトラミン B1 由来の合成ペプチド

**背景**

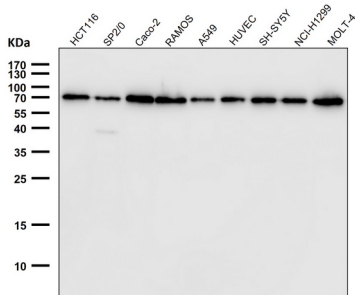
ラミンは、糸状の網目構造に集まった中間径フィラメントタンパク質で、核膜の核質側にある繊維状の層である核ラミナの主成分を

構成します。

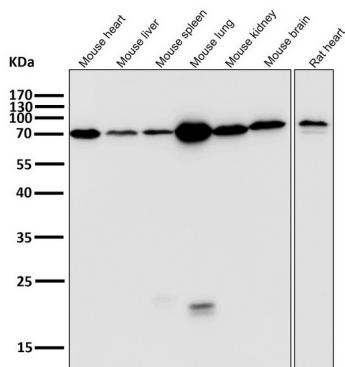
## 研究分野

-

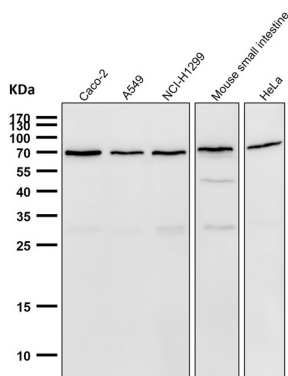
## 画像データ



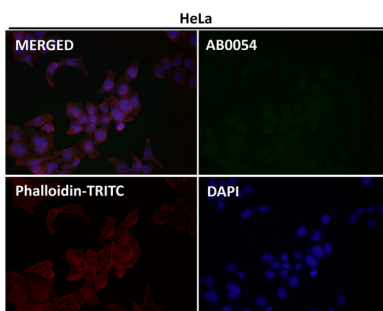
すべてのレーンでは、AB0054 ラミン B1 抗体を 1:10000 に希釈し、室温で 1 時間使用します。



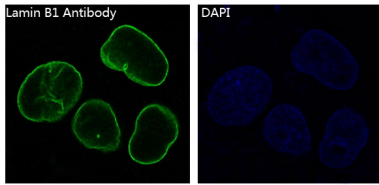
すべてのレーンでは、AB0054 ラミン B1 抗体を 1:10000 に希釈し、室温で 1 時間使用します。



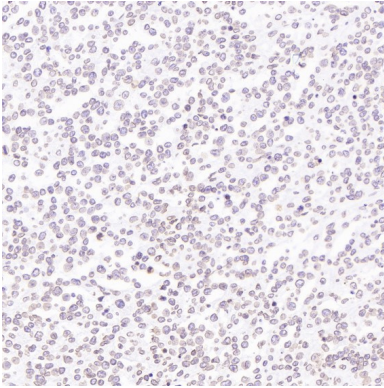
すべてのレーンでは、AB0054 ラミン B1 抗体を 1:10000 に希釈し、室温で 1 時間使用します。



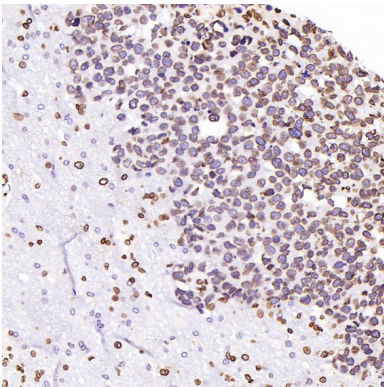
1:150 希釈の抗体を使用した免疫蛍光分析。



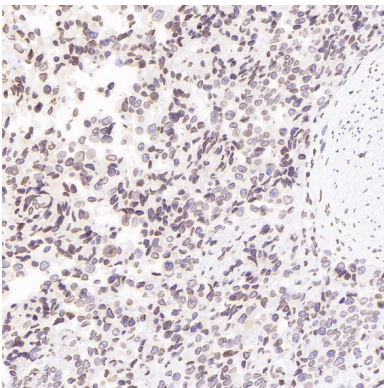
ラミン B1 抗体を使用した HepG2 細胞の免疫蛍光分析。



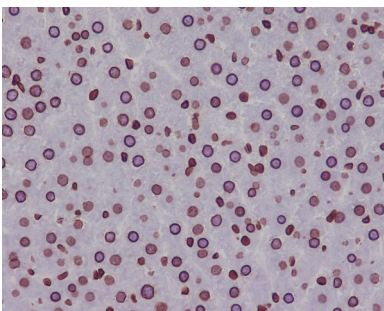
1:100 希釈の抗体を使用した、パラフィン包埋ヒト非ホジキンリンパ腫の免疫組織化学分析。



1:100 希釈の抗体を使用した、パラフィン包埋ヒト神経膠芽腫の免疫組織化学分析。



1:100 希釈の抗体を使用した、パラフィン包埋ヒト前立腺癌の免疫組織化学分析。



ラミン B1 抗体を使用したパラフィン包埋ラット肝臓の免疫組織化学分析。

