

製品名: CTGF ウサギモノクローナル抗体**カタログ番号: AMRe21549**

研究使用のみ

概要

説明	組換えウサギモノクローナル抗体
宿主	うさぎ
応用	WB,ELISA,IP
反応性	ヒト、マウス、ラット
標識	非共役
修飾	未修正
アイソタイプ	IgG,Kappa
クローン性	モノクローナル
形態	液体
濃度	0.3mg/ml。本製品の濃度はロットによって異なる場合があります。
保存	アリコートし、-20°Cで保存してください（12ヶ月有効）。凍結/融解サイクルを避けてください。
輸送	氷袋
バッファー	PBS、50%グリセロール、0.05%プロクリン 300、0.05%保護タンパク質
精製	プロテイン A

応用

希釈倍率	WB 1:500-1:2000,ELISA 1:5000-1:20000,IP 1:50-1:200
分子量	Calculated MW:38kD;Observed MW:38kD

抗原情報

遺伝子名	CTGF
別名	Connective tissue growth factor;CCN family member 2;Hypertrophic chondrocyte-specific protein 24;Insulin-like growth factor-binding protein 8;IBP-8;IGF-binding protein 8;IGFBP-8;
遺伝子 ID	1490.0
SwissProt ID	P29279
免疫原	ヒト CTGF の組み換えタンパク質

背景

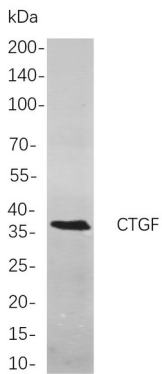
細胞局在: 分泌型。この遺伝子によってコードされるタンパク質は、血管内皮細胞から分泌されるマイトジェンです。コードされる

タンパク質は、軟骨細胞の増殖と分化、多くの細胞種における細胞接着に関与し、血小板由来成長因子と関連しています。この遺伝子の特定の多型は、全身性硬化症の発症率の上昇と関連付けられています。[RefSeq 提供、2009年11月]

研究分野

-

画像データ



U-14 細胞ライセートのウェスタンブロット解析 (CTGF ウサギ mAb 使用)。抗体の検出には HRP 標識ヤギ抗ウサギ IgG 抗体を使用した。