

製品名: クラスリン重鎖ウサギモノクローナル抗体**カタログ番号: AMRe21547**

研究使用のみ

概要

説明	組換えウサギモノクローナル抗体
宿主	うさぎ
応用	WB,IHC,ICC/IF,ELISA
反応性	ヒト、マウス、ラット
標識	非共役
修飾	未修正
アイソタイプ	IgG,Kappa
クローン性	モノクローナル
形態	液体
濃度	0.3mg/ml。本製品の濃度はロットによって異なる場合があります。
保存	アリコートし、-20°Cで保存してください（12ヶ月有効）。凍結/融解サイクルを避けてください。
輸送	氷袋
バッファー	PBS、50%グリセロール、0.05%プロクリン 300、0.05%保護タンパク質
精製	プロテイン A

応用

希釈倍率	WB 1:500-1:2000,IHC 1:50-1:200,ICC/IF 1:200-1:1000,ELISA 1:5000-1:20000
分子量	Calculated MW:192kD;Observed MW:180kD

抗原情報

遺伝子名	CLTC
別名	CLH17 CLTCL2 KIAA0034
遺伝子 ID	1213.0
SwissProt ID	Q00610
免疫原	ヒトクラスリン重鎖の合成ペプチド

背景

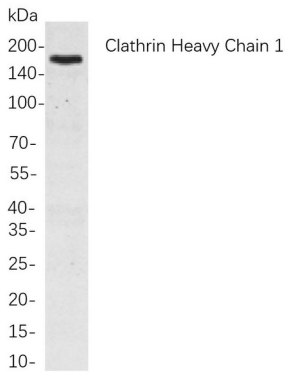
細胞局在: 細胞質。クラスリンは、被覆小胞および被覆小窩と呼ばれる細胞内小器官の細胞質側の主要なタンパク質成分です。これらの特殊な小器官は、受容体の細胞内輸送や様々な高分子のエンドサイトーシスに関与しています。クラスリンコートの基本サブユ

ニットは、3本の重鎖と3本の軽鎖で構成されています。[RefSeq 提供、2008年7月]

研究分野

-

画像データ



Hela 細胞ライセートのクラスリン重鎖 1 ウサギ mAb を用いたウェスタンブロット解析。
抗体の検出には HRP 標識ヤギ抗ウサギ IgG 抗体を用いた。