

製品名: サイトケラチン 18 ウサギモノクローナル抗体**カタログ番号: AMRe21458**

研究使用のみ

概要

| | |
|--------|--|
| 説明 | 組換えウサギモノクローナル抗体 |
| 宿主 | うさぎ |
| 応用 | WB,IHC,ICC/IF,ELISA,IP |
| 反応性 | ヒト、マウス、ラット |
| 標識 | 非共役 |
| 修飾 | 未修正 |
| アイソタイプ | IgG,Kappa |
| クローン性 | モノクローナル |
| 形態 | 液体 |
| 濃度 | 0.3mg/ml。本製品の濃度はロットによって異なる場合があります。 |
| 保存 | アリコートし、-20°Cで保存してください（12ヶ月有効）。凍結/融解サイクルを避けてください。 |
| 輸送 | 氷袋 |
| バッファー | PBS、50%グリセロール、0.05%プロクリン 300、0.05%保護タンパク質 |
| 精製 | プロテイン A |

応用

| | |
|------|---|
| 希釈倍率 | WB 1:1000-1:5000,IHC 1:2000-1:5000,ICC/IF 1:200-1:1000,ELISA 1:5000-1:20000,IP 1:50-1:200 |
| 分子量 | Calculated MW:48kD;Observed MW:48kD |

抗原情報

| | |
|--------------|---|
| 遺伝子名 | KRT18 |
| 別名 | KRT18;CYK18;PIG46;Keratin, type I cytoskeletal 18;Cell proliferation-inducing gene 46 protein;Cytokeratin-18;CK-18;Keratin-18;K18 |
| 遺伝子 ID | 3875.0 |
| SwissProt ID | P05783 |
| 免疫原 | ヒトサイトケラチン 18 の合成ペプチド |

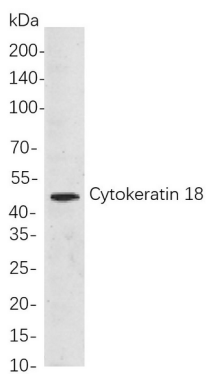
背景

細胞局在: 細胞質。KRT18 は、I型中間径フィラメント鎖であるケラチン 18 をコードしています。ケラチン 18 は、そのフィラメントパートナーであるケラチン 8 とともに、中間径フィラメント遺伝子ファミリーの中で最も一般的に見られるメンバーであると考えられます。これらは、単層上皮組織で発現しています。この遺伝子の変異は、特発性肝硬変と関連付けられています。この遺伝子には、同じタンパク質をコードする2つの転写産物バリエーションが見つっています。[RefSeq 提供、2008年7月]

研究分野

-

画像データ



HepG2 細胞ライセートのウェスタンブロット解析 (サイトケラチン 18 ウサギ mAb を使用)。抗体の検出には HRP 標識ヤギ抗ウサギ IgG 抗体を使用した。