

製品名: サイクリン A2 ウサギモノクローナル抗体**カタログ番号: AMRe21450**

研究使用のみ

概要

説明	組換えウサギモノクローナル抗体
宿主	うさぎ
応用	WB,IHC,ICC/IF,ELISA,IP
反応性	ヒト、マウス、ラット
標識	非共役
修飾	未修正
アイソタイプ	IgG,Kappa
クローン性	モノクローナル
形態	液体
濃度	0.3mg/ml。本製品の濃度はロットによって異なる場合があります。
保存	アリコートし、-20°Cで保存してください（12 ヶ月有効）。凍結/融解サイクルを避けてください。
輸送	氷袋
バッファー	PBS、50%グリセロール、0.05%プロクリン 300、0.05%保護タンパク質
精製	プロテイン A

応用

希釈倍率	WB 1:1000-1:5000,IHC 1:1000-1:2000,ICC/IF 1:200-1:1000,ELISA 1:5000-1:20000,IP 1:50-1:200
分子量	Calculated MW:49kD;Observed MW:49kD

抗原情報

遺伝子名	CCNA2
別名	CCN1 CCNA
遺伝子 ID	890.0
SwissProt ID	P20248
免疫原	ヒトサイクリン A2 の合成ペプチド

背景

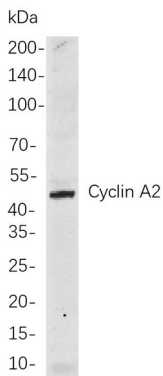
細胞局在: 細胞質、核。この遺伝子によってコードされるタンパク質は、高度に保存されたサイクリンファミリーに属し、そのメン

バーは細胞周期の調節因子として機能します。このタンパク質はサイクリン依存性キナーゼ 2 に結合して活性化し、G1/S 期および G2/M 期の移行を促進します。[RefSeq 提供、2016 年 8 月]

研究分野

-

画像データ



K562 細胞ライセートのサイクリン A2 ウサギ mAb を用いたウェスタンブロット解析。
抗体の検出には HRP 標識ヤギ抗ウサギ IgG 抗体を用いた。