

製品名: サイトケラチン7 ウサギモノクローナル抗体**カタログ番号: AMRe21446**

研究使用のみ

概要

説明	組換えウサギモノクローナル抗体
宿主	うさぎ
応用	WB,IHC,ICC/IF,ELISA,IP
反応性	ヒト、マウス、ラット
標識	非共役
修飾	未修正
アイソタイプ	IgG,Kappa
クローン性	モノクローナル
形態	液体
濃度	0.3mg/ml。本製品の濃度はロットによって異なる場合があります。
保存	アリコートし、-20°Cで保存してください（12ヶ月有効）。凍結/融解サイクルを避けてください。
輸送	氷袋
バッファー	PBS、50%グリセロール、0.05%プロクリン 300、0.05%保護タンパク質
精製	プロテイン A

応用

希釈倍率	WB 1:1000-1:5000,IHC 1:1000-1:2000,ICC/IF 1:200-1:1000,ELISA 1:5000-1:20000,IP 1:50-1:200
分子量	Calculated MW:51kD;Observed MW:55kD

抗原情報

遺伝子名	KRT7 SCL CK 7;CK-7;CK7;Cytokeratin 7;Cytokeratin-7;D15Wsu77e;K2C7;K2C7_HUMAN;K7;Keratin 7;Keratin 7, type II;Keratin type II cytoskeletal 7;Keratin, 55K type II cytoskeletal;Keratin, simple epithelial;Keratin, simple epithelial type I, K7;Keratin, type II cytoskeletal 7;Keratin-7;Krt2-7;KRT7;MGC11625;MGC129731;MGC3625;Sarcolectin;SCL;Type II mesothelial keratin K7;Type-II keratin Kb7
別名	
遺伝子 ID	3855.0
SwissProt ID	P08729

免疫原

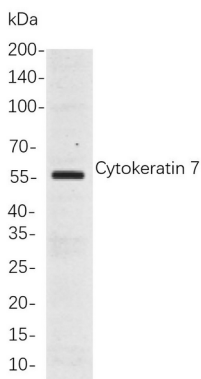
ヒトサイトケラチン7の合成ペプチド

背景

細胞局在: 細胞質。ケラチン7 (KRT7) ホモ・サピエンス。この遺伝子によってコードされるタンパク質は、ケラチン遺伝子ファミリーのメンバーである。II型サイトケラチンは、塩基性または中性タンパク質から構成され、これらは単層および重層上皮組織の分化過程において共発現する異型ケラチン鎖の対として配列する。このII型サイトケラチンは、内臓の腔を内張りする単層上皮、腺管、および血管において特異的に発現する。II型サイトケラチンをコードする遺伝子は、染色体12q12-q13の領域に密集している。選択的スプライシングによって複数の転写バリエーションが生じる可能性があるが、全てのバリエーションが完全に解明されているわけではない。[RefSeq 提供、2008年7月]

研究分野

画像データ



Hela 細胞ライセートのウェスタンブロット解析 (サイトケラチン7ウサギ mAb を使用)。抗体の検出には HRP 標識ヤギ抗ウサギ IgG 抗体を使用した。