

製品名: RRM1 ウサギモノクローナル抗体**カタログ番号: AMRe21436**

研究使用のみ

概要

説明	組換えウサギモノクローナル抗体
宿主	うさぎ
応用	WB,ICC/IF,ELISA,IP
反応性	ヒト、マウス、ラット
標識	非共役
修飾	未修正
アイソタイプ	IgG,Kappa
クローン性	モノクローナル
形態	液体
濃度	0.3mg/ml。本製品の濃度はロットによって異なる場合があります。
保存	アリコートし、-20°Cで保存してください（12ヶ月有効）。凍結/融解サイクルを避けてください。
輸送	氷袋
バッファー	PBS、50%グリセロール、0.05%プロクリン 300、0.05%保護タンパク質
精製	プロテイン A

応用

希釈倍率	WB 1:1000-1:5000,ICC/IF 1:200-1:1000,ELISA 1:5000-1:20000,IP 1:50-1:200
分子量	Calculated MW:90kD;Observed MW:90kD

抗原情報

遺伝子名	RRM1
別名	RR1
遺伝子 ID	6240.0
SwissProt ID	P23921
免疫原	ヒト RRM1 の合成ペプチド

背景

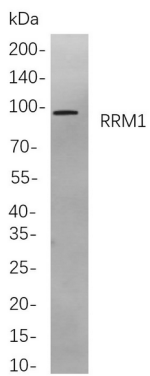
細胞局在: 細胞質。この遺伝子は、リボヌクレオチドをデオキシリボヌクレオチドに変換する酵素であるリボヌクレオチド還元酵素の大型触媒サブユニットをコードしています。利用可能なデオキシリボヌクレオチドのプールは、細胞周期の S 期における DNA 複製

だけでなく、複数の DNA 修復プロセスにも重要です。選択的スプライシングにより、複数の転写産物バリエーションが生じます。
[RefSeq 提供、2015 年 12 月]

研究分野

-

画像データ



U2OS 細胞ライセートのウェスタンブロット解析 (RRM1ウサギ mAb を使用)。抗体の検出には HRP 標識ヤギ抗ウサギ IgG 抗体を使用しました。