

製品名: CD21 ウサギモノクローナル抗体**カタログ番号: AMRe21425**

研究使用のみ

概要

説明	組換えウサギモノクローナル抗体
宿主	うさぎ
応用	WB,IHC,ICC/IF,ELISA,IP
反応性	ヒト、マウス、ラット
標識	非共役
修飾	未修正
アイソタイプ	IgG,Kappa
クローン性	モノクローナル
形態	液体
濃度	0.3mg/ml。本製品の濃度はロットによって異なる場合があります。
保存	アリコートし、-20°Cで保存してください（12ヶ月有効）。凍結/融解サイクルを避けてください。
輸送	氷袋
バッファー	PBS、50%グリセロール、0.05%プロクリン 300、0.05%保護タンパク質
精製	プロテイン A

応用

希釈倍率	WB 1:1000-1:5000,IHC 1:1000-1:4000,ICC/IF 1:200-1:1000,ELISA 1:5000-1:20000,IP 1:50-1:200
分子量	Calculated MW:113kD;Observed MW:155kD

抗原情報

遺伝子名	CR2
別名	CR2;C3DR;Complement receptor type 2;Cr2;Complement C3d receptor;Epstein-Barr virus receptor;EBV receptor;CD21
遺伝子 ID	1380.0
SwissProt ID	P20023
免疫原	ヒト CD21 の合成ペプチド

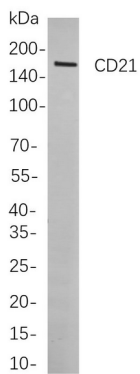
背景

細胞局在: 膜。この遺伝子は膜タンパク質をコードし、Bリンパ球およびTリンパ球上でエプスタイン・バーウイルス (EBV) の受容体として機能する。この遺伝子の遺伝的変異は、全身性エリテマトーデス 9 型 (SLEB9) の感受性と関連している。この遺伝子には、異なるアイソフォームをコードする選択的スプライシング転写バリエーションが見つかっている。[RefSeq 提供、2009 年 9 月]

研究分野

-

画像データ



CD21 ウサギ mAb を用いた Raji 細胞ライセートのウェスタンブロット解析。抗体の検出には HRP 標識ヤギ抗ウサギ IgG 抗体を用いた。