

**製品名: CD44 ウサギモノクローナル抗体****カタログ番号: AMRe21424**

研究使用のみ

**概要**

説明	組換えウサギモノクローナル抗体
宿主	うさぎ
応用	WB,IHC,ICC/IF,ELISA,IP
反応性	ヒト、マウス、ラット
標識	非共役
修飾	未修正
アイソタイプ	IgG,Kappa
クローン性	モノクローナル
形態	液体
濃度	0.3mg/ml。本製品の濃度はロットによって異なる場合があります。
保存	アリコートし、-20°Cで保存してください（12ヶ月有効）。凍結/融解サイクルを避けてください。
輸送	氷袋
バッファー	PBS、50%グリセロール、0.05%プロクリン 300、0.05%保護タンパク質
精製	プロテイン A

**応用**

希釈倍率	WB 1:1000-1:5000,IHC 1:20000-1:50000,ICC/IF 1:200-1:1000,ELISA 1:5000-1:20000,IP 1:50-1:200
分子量	Calculated MW:81kD;Observed MW:81kD

**抗原情報**

遺伝子名	CD44
別名	LHR antibody;BA-1 antibody;CD 44 antibody;CD44 antibody;CD44 antigen antibody;CD44 molecule;Indian blood group;antibody;CD44 molecule antibody;CD44_HUMAN antibody;CDw44 antibody;CDW44 antigen antibody;Cell surface glycoprotein CD44 antibody;chondroitin sulfate proteoglycan 8 antibody;CSPG8 antibody;ECMR-III antibody;Epican antibody;Extracellular matrix receptor III antibody;GP90 lymphocyte homing/adhesion receptor antibody;HCELL antibody;hematopoietic cell E- and L-selectin ligand antibody;Heparan sulfate proteoglycan antibody;Hermes antigen antibody;homing

function and Indian blood group system antibody;HSA antibody;HUTCH-I antibody;HUTCH1 antibody;HUTCHI antibody;Hyaluronate receptor antibody;IN antibody;INLU-related p80 Glycoprotein antibody;MC56 antibody;MDU2 antibody;MDU3 antibody;MGC10468 antibody;MIC4 antibody;MUTCH I antibody;MUTCH1 antibody;PGP-1 antibody;PGP-I antibody;PGP1 antibody;Phagocytic glycoprotein 1 antibody;Phagocytic glycoprotein I antibody;Soluble CD44 antibody;

遺伝子 ID	960.0
SwissProt ID	P16070
免疫原	ヒト CD44 の合成ペプチド

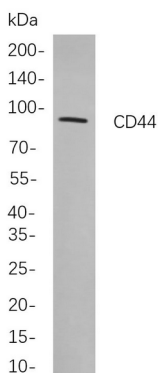
## 背景

細胞局在: 膜。この遺伝子によってコードされるタンパク質は、細胞間相互作用、細胞接着、および細胞遊走に関する細胞表面糖タンパク質です。ヒアルロン酸 (HA) の受容体であり、オステオポンチン、コラーゲン、マトリックスメタロプロテアーゼ (MMP) などの他のリガンドとも相互作用します。このタンパク質は、リンパ球の活性化、再循環とホーミング、造血、腫瘍転移など、幅広い細胞機能に関与しています。この遺伝子の転写産物は複雑な選択的スプライシングを受け、機能的に異なる多くのアイソフォームを形成しますが、これらのバリエーションの一部については全長が未解明です。選択的スプライシングは、このタンパク質の構造および機能的多様性の基盤であり、腫瘍転移に関連している可能性があります。[RefSeq 提供、2008 年 7 月]

## 研究分野

-

## 画像データ



A549 細胞のライセートのウェスタンブロット解析。CD44 ウサギ mAb を用いた。抗体の検出には HRP 標識ヤギ抗ウサギ IgG 抗体を用いた。