

製品名: MelanA ウサギモノクローナル抗体**カタログ番号: AMRe21411**

研究使用のみ

概要

説明	組換えウサギモノクローナル抗体
宿主	うさぎ
応用	WB,IHC,ICC/IF,ELISA,IP
反応性	ヒト、マウス
標識	非共役
修飾	未修正
アイソタイプ	IgG,Kappa
クローン性	モノクローナル
形態	液体
濃度	0.3mg/ml。本製品の濃度はロットによって異なる場合があります。
保存	アリコートし、-20°Cで保存してください（12ヶ月有効）。凍結/融解サイクルを避けてください。
輸送	氷袋
バッファー	PBS、50%グリセロール、0.05%プロクリン 300、0.05%保護タンパク質
精製	プロテイン A

応用

希釈倍率	WB 1:1000-1:5000,IHC 1:400-1:1000,ICC/IF 1:200-1:1000,ELISA 1:5000-1:20000,IP 1:50-1:200
分子量	Calculated MW:13kD;Observed MW:18kD

抗原情報

遺伝子名	MLANA MART1
別名	Melanoma antigen recognized by T-cells 1;MART-1;Antigen LB39-AA;Antigen SK29-AA;Protein Melan-A;
遺伝子 ID	2315.0
SwissProt ID	Q16655
免疫原	ヒト MelanA の合成ペプチド

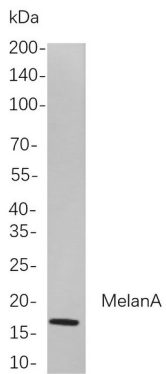
背景

細胞局在: 小胞体膜。組織特異性: 発現は黒色腫およびメラノサイト細胞株および網膜に限定されます。

研究分野

-

画像データ



B16F10細胞のライセートのウェスタンブロット解析。MelanA ウサギ mAb を用いた。抗体の検出には HRP 標識ヤギ抗ウサギ IgG 抗体を用いた。