

**製品名: CD20 ウサギモノクローナル抗体****カタログ番号: AMRe21402**

研究使用のみ

**概要**

説明	組換えウサギモノクローナル抗体
宿主	うさぎ
応用	WB,IHC,ICC/IF,ELISA,IP
反応性	人間
標識	非共役
修飾	未修正
アイソタイプ	IgG,Kappa
クローン性	モノクローナル
形態	液体
濃度	0.3mg/ml。本製品の濃度はロットによって異なる場合があります。
保存	アリコートし、-20°Cで保存してください（12ヶ月有効）。凍結/融解サイクルを避けてください。
輸送	氷袋
バッファー	PBS、50%グリセロール、0.05%プロクリン 300、0.05%保護タンパク質
精製	プロテイン A

**応用**

希釈倍率	WB 1:1000-1:5000,IHC 1:500-1:5000,ICC/IF 1:200-1:1000,ELISA 1:5000-1:20000,IP 1:50-1:200
分子量	Calculated MW:33kD;Observed MW:36kD

**抗原情報**

遺伝子名	MS4A1 CD20
別名	B-lymphocyte antigen CD20;B-lymphocyte surface antigen B1;Bp35;Leukocyte surface antigen Leu-16;Membrane-spanning 4-domains subfamily A member 1;CD antigen CD20;
遺伝子 ID	931.0
SwissProt ID	P11836
免疫原	ヒト CD20 の合成ペプチド

**背景**

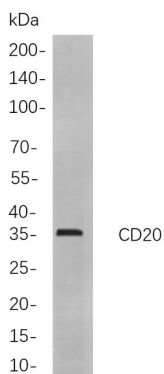
細胞局在: 膜。この遺伝子は膜貫通型 4A 遺伝子ファミリーのメンバーをコードしている。この新生タンパク質ファミリーのメンバー

は、共通の構造的特徴と類似したイントロン/エクソンスプライス境界を特徴とし、造血細胞と非リンパ組織において独自の発現パターンを示す。この遺伝子は、B細胞から形質細胞への分化と発達に関与するBリンパ球表面分子をコードしている。このファミリーメンバーは、ファミリーメンバーのクラスターの一つである11q12に局在する。この遺伝子の選択的スプライシングにより、同じタンパク質をコードする2つの転写産物バリエーションが生じる。[RefSeq提供、2008年7月]

## 研究分野

-

## 画像データ



CD20 ウサギ mAb を用いた Raji 細胞ライセートのウェスタンブロット解析。抗体の検出には HRP 標識ヤギ抗ウサギ IgG 抗体を用いた。