

製品名: LYVE1 ウサギモノクローナル抗体**カタログ番号: AMRe21389**

研究使用のみ

概要

説明	組換えウサギモノクローナル抗体
宿主	うさぎ
応用	WB,IHC,ICC/IF,ELISA,IP
反応性	ヒト、マウス、ラット
標識	非共役
修飾	未修正
アイソタイプ	IgG,Kappa
クローン性	モノクローナル
形態	液体
濃度	0.3mg/ml。本製品の濃度はロットによって異なる場合があります。
保存	アリコートし、-20°Cで保存してください（12ヶ月有効）。凍結/融解サイクルを避けてください。
輸送	氷袋
バッファー	PBS、50%グリセロール、0.05%プロクリン 300、0.05%保護タンパク質
精製	プロテイン A

応用

希釈倍率	WB 1:2000-1:10000,IHC 1:200-1:1000,ICC/IF 1:200-1:1000,ELISA 1:5000-1:20000,IP 1:50-1:200
分子量	Calculated MW:35kD;Observed MW:35kD

抗原情報

遺伝子名	LYVE1
別名	CRSBP1 HAR XLKD1 UNQ230/PRO263
遺伝子 ID	10894.0
SwissProt ID	Q9Y5Y7
免疫原	ヒト LYVE1 の組み換えタンパク質

背景

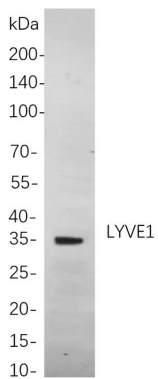
細胞局在: 膜。この遺伝子は I 型膜内在性糖タンパク質をコードしている。コードされているタンパク質は受容体として機能し、可溶

性ヒアルロン酸と固定化ヒアルロン酸の両方に結合する。このタンパク質はリンパ系のヒアルロン酸輸送に関与し、腫瘍転移に関与している可能性がある。[RefSeq 提供、2008年7月]

研究分野

-

画像データ



LYVE1 ウサギ mAb を用いたラット肺細胞ライセートのウェスタンブロット解析。抗体の検出には HRP 標識ヤギ抗ウサギ IgG 抗体を用いた。