

製品名: PRAS40 ウサギモノクローナル抗体**カタログ番号: AMRe21388**

研究使用のみ

概要

説明	組換えウサギモノクローナル抗体
宿主	うさぎ
応用	WB,ICC/IF,ELISA,IP
反応性	ヒト、マウス、ラット
標識	非共役
修飾	未修正
アイソタイプ	IgG,Kappa
クローン性	モノクローナル
形態	液体
濃度	0.3mg/ml。本製品の濃度はロットによって異なる場合があります。
保存	アリコートし、-20°Cで保存してください（12ヶ月有効）。凍結/融解サイクルを避けてください。
輸送	氷袋
バッファー	PBS、50%グリセロール、0.05%プロクリン 300、0.05%保護タンパク質
精製	プロテイン A

応用

希釈倍率	WB 1:2000-1:10000,ICC/IF 1:200-1:1000,ELISA 1:5000-1:20000,IP 1:50-1:200
分子量	Calculated MW:27kD;Observed MW:40kD

抗原情報

遺伝子名	AKT1S1
別名	AKT1S1;PRAS40;Proline-rich AKT1 substrate 1;40 kDa proline-rich AKT substrate
遺伝子 ID	84335
SwissProt ID	Q96B36
免疫原	ヒト PRAS40 の合成ペプチド

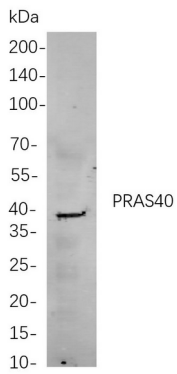
背景

細胞局在: 細胞質。AKT1S1 は、リン酸化されると 14-3-3 タンパク質 (YWHAH、MIM 113508 を参照) に結合する AKT (MIM 164730) のプロリンに富む基質である (Kovacina et al., 2003 [PubMed 12524439])。[OMIM 提供、2008年3月]

研究分野

-

画像データ



PRAS40 ウサギ mAb を用いた A549 細胞ライセートのウェスタンブロット解析。抗体の検出には HRP 標識ヤギ抗ウサギ IgG 抗体を用いた。