

製品名: ミオシン軽鎖2 ウサギモノクローナル抗体**カタログ番号: AMRe21384**

研究使用のみ

概要

| | |
|--------|--|
| 説明 | 組換えウサギモノクローナル抗体 |
| 宿主 | うさぎ |
| 応用 | WB,IHC,ICC/IF,ELISA,IP |
| 反応性 | ヒト、マウス、ラット |
| 標識 | 非共役 |
| 修飾 | 未修正 |
| アイソタイプ | IgG,Kappa |
| クローン性 | モノクローナル |
| 形態 | 液体 |
| 濃度 | 0.3mg/ml。本製品の濃度はロットによって異なる場合があります。 |
| 保存 | アリコートし、-20°Cで保存してください（12ヶ月有効）。凍結/融解サイクルを避けてください。 |
| 輸送 | 氷袋 |
| バッファー | PBS、50%グリセロール、0.05%プロクリン 300、0.05%保護タンパク質 |
| 精製 | プロテイン A |

応用

| | |
|------|---|
| 希釈倍率 | WB 1:2000-1:10000,IHC 1:200-1:1000,ICC/IF 1:200-1:1000,ELISA 1:5000-1:20000,IP 1:50-1:200 |
| 分子量 | Calculated MW:18kD;Observed MW:18kD |

抗原情報

| | |
|--------------|--|
| 遺伝子名 | MYL2 |
| 別名 | Myosin regulatory light chain 2, ventricular/cardiac muscle isoform (MLC-2) (MLC-2v) |
| 遺伝子 ID | 4633.0 |
| SwissProt ID | P10916 |
| 免疫原 | ヒトミオシン軽鎖2の合成ペプチド |

背景

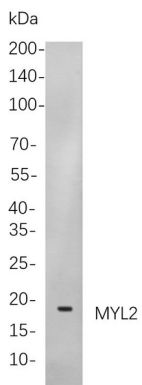
細胞局在: 細胞質。この遺伝子は、心筋ミオシン β (または遅鎖) 重鎖に関連する調節性軽鎖をコードします。Ca⁺は調節性軽鎖の

ン酸化を誘導し、それが収縮を誘発します。この遺伝子の変異は、左室中室型肥大型心筋症と関連しています。[RefSeq 提供、2008年7月]

研究分野

-

画像データ



MYL2 ウサギ mAb を用いたラット心臓細胞ライセートのウェスタンブロット解析。抗体の検出には HRP 標識ヤギ抗ウサギ IgG 抗体を用いた。