

製品名: Ly6g ウサギモノクローナル抗体**カタログ番号: AMRe21366**

研究使用のみ

概要

説明	組換えウサギモノクローナル抗体
宿主	うさぎ
応用	WB,IHC,ICC/IF,ELISA,IP
反応性	ねずみ
標識	非共役
修飾	未修正
アイソタイプ	IgG,Kappa
クローン性	モノクローナル
形態	液体
濃度	0.3mg/ml。本製品の濃度はロットによって異なる場合があります。
保存	アリコートし、-20°Cで保存してください（12ヶ月有効）。凍結/融解サイクルを避けてください。
輸送	氷袋
バッファー	PBS、50%グリセロール、0.05%プロクリン 300、0.05%保護タンパク質
精製	プロテイン A

応用

希釈倍率	WB 1:1000-1:5000,IHC 1:1000-1:4000,ICC/IF 1:200-1:1000,ELISA 1:5000-1:20000,IP 1:50-1:200
分子量	Calculated MW:14kD;Observed MW:14kD

抗原情報

遺伝子名	Ly6g
別名	Gr-1;Gr1;Ly-6G.1;Ly6G;Lymphocyte antigen 6 complex locus G;Lymphocyte antigen 6G
遺伝子 ID	546644.0
SwissProt ID	P35461
免疫原	マウス Ly6g の組み換えタンパク質

背景

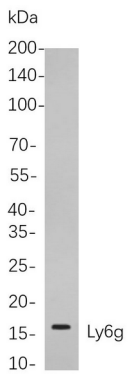
細胞局在: 膜。アセチルコリン受容体への結合活性およびアセチルコリン受容体阻害活性を発現すると予測される。アセチルコリン

受容体シグナル伝達経路に関与すると予測される。細胞膜の外側に位置する。大腸、小腸、脾臓で発現する。 [Alliance of Genome Resources 提供、2024年11月]

研究分野

-

画像データ



マウス腎臓細胞ライセートのウェスタンブロット解析

Ly6g ウサギ mAb を用いた。抗体の検出には HRP 標識ヤギ抗ウサギ IgG 抗体を用いた。