

**製品名: PP2A  $\alpha/\beta$  ウサギモノクローナル抗体****カタログ番号: AMRe21363**

研究使用のみ

**概要**

説明	組換えウサギモノクローナル抗体
宿主	うさぎ
応用	WB,IHC,ICC/IF,ELISA,IP
反応性	ヒト、マウス、ラット
標識	非共役
修飾	未修正
アイソタイプ	IgG,Kappa
クローン性	モノクローナル
形態	液体
濃度	0.3mg/ml。本製品の濃度はロットによって異なる場合があります。
保存	アリコートし、-20°Cで保存してください（12ヶ月有効）。凍結/融解サイクルを避けてください。
輸送	氷袋
バッファー	PBS、50%グリセロール、0.05%プロクリン 300、0.05%保護タンパク質
精製	プロテイン A

**応用**

希釈倍率	WB 1:2000-1:10000,IHC 1:200-1:1000,ICC/IF 1:200-1:1000,ELISA 1:5000-1:20000,IP 1:50-1:200
分子量	Calculated MW:36kD;Observed MW:36kD

**抗原情報**

遺伝子名	PPP2CA
別名	PP2A A;PP2A alpha;PP2A B;PP2A beta;PP2A-alpha;PP2A-beta;PP2AA_HUMAN;PP2Aalpha;PP2AB_HUMAN;PP2Abeta;PP2Ac;PP2CA;PP2Calpha;PP2CB;PPP2CA;PPP2CB;Protein phosphatase 2 catalytic subunit alpha isoform;Protein phosphatase 2 catalytic subunit beta isoform;Protein phosphatase type 2A catalytic subunit;Replication protein C;RP C;RP-C;RPC;Serine/threonine protein phosphatase 2A catalytic subunit alpha isoform;Serine/threonine protein phosphatase 2A catalytic subunit beta

	isoform;Serine/threonine-protein phosphatase 2A catalytic subunit alpha isoform;
<b>遺伝子 ID</b>	5515;5516
<b>SwissProt ID</b>	P67775;P62714
<b>免疫原</b>	-

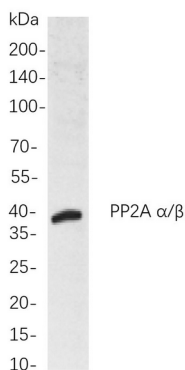
## 背景

細胞局在: 細胞質。この遺伝子はホスファターゼ 2A の触媒サブユニットをコードしている。プロテインホスファターゼ 2A は、4 つの主要なセリン/スレオニンホスファターゼの一つであり、細胞増殖と分裂の負の制御に関与している。共通のヘテロ多量体コア酵素から成り、このコア酵素は触媒サブユニットと定常調節サブユニットから構成され、定常調節サブユニットは様々な調節サブユニットと会合している。この遺伝子は、触媒サブユニットの  $\alpha$  アイソフォームをコードしている。[RefSeq 提供、2008 年 7 月]

## 研究分野

-

## 画像データ



PP2A  $\alpha/\beta$  ウサギ mAb を用いた HeLa 細胞ライセートのウェスタンブロット解析。抗体の検出には HRP 標識ヤギ抗ウサギ IgG 抗体を用いた。