

製品名: CREB-1 ウサギモノクローナル抗体**カタログ番号: AMRe21349**

研究使用のみ

概要

説明	組換えウサギモノクローナル抗体
宿主	うさぎ
応用	WB,IHC,ICC/IF,ELISA,IP
反応性	ヒト、マウス、ラット
標識	非共役
修飾	未修正
アイソタイプ	IgG,Kappa
クローン性	モノクローナル
形態	液体
濃度	0.3mg/ml。本製品の濃度はロットによって異なる場合があります。
保存	アリコートし、-20°Cで保存してください（12ヶ月有効）。凍結/融解サイクルを避けてください。
輸送	氷袋
バッファー	PBS、50%グリセロール、0.05%プロクリン 300、0.05%保護タンパク質
精製	プロテイン A

応用

希釈倍率	WB 1:2000-1:10000,IHC 1:2000-1:10000,ICC/IF 1:200-1:1000,ELISA 1:5000-1:20000,IP 1:50-1:200
分子量	Calculated MW:37kD;Observed MW:43kD

抗原情報

遺伝子名	CREB1
別名	CREB1;Cyclic AMP-responsive element-binding protein 1;CREB-1;cAMP-responsive element-binding protein 1
遺伝子 ID	1385
SwissProt ID	P16220
免疫原	標的タンパク質に対応する合成ペプチド

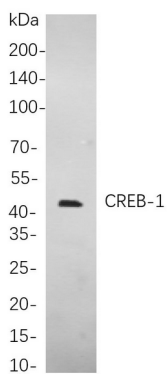
背景

細胞局在: 核。この遺伝子は、DNA 結合タンパク質のロイシンジッパーファミリーに属する転写因子をコードしている。このタンパク質は、八量体回文構造である cAMP 応答性エレメントにホモ二量体として結合する。このタンパク質はいくつかのタンパク質キナーゼによってリン酸化され、cAMP 経路のホルモン刺激にตอบสนองして遺伝子の転写を誘導する。この遺伝子の選択的スプライシングにより、異なるアイソフォームをコードする複数の転写バリエーションが生じる。[RefSeq 提供、2016 年 3 月]

研究分野

-

画像データ



SH-SY5Y 細胞ライセートのウェスタンブロット解析 (CREB-1 ウサギ mAb を使用)。抗体の検出には HRP 標識ヤギ抗ウサギ IgG 抗体を使用した。