

**製品名: CD10 ウサギモノクローナル抗体****カタログ番号: AMRe21325**

研究使用のみ

**概要**

説明	組換えウサギモノクローナル抗体
宿主	うさぎ
応用	WB,IHC,ICC/IF,ELISA,IP
反応性	ヒト、マウス、ラット
標識	非共役
修飾	未修正
アイソタイプ	IgG,Kappa
クローン性	モノクローナル
形態	液体
濃度	0.3mg/ml。本製品の濃度はロットによって異なる場合があります。
保存	アリコートし、-20°Cで保存してください（12ヶ月有効）。凍結/融解サイクルを避けてください。
輸送	氷袋
バッファー	PBS、50%グリセロール、0.05%プロクリン 300、0.05%保護タンパク質
精製	プロテイン A

**応用**

希釈倍率	WB 1:2000-1:10000,IHC 1:1000-1:4000,ICC/IF 1:200-1:1000,ELISA 1:5000-1:20000,IP 1:50-1:200
分子量	Calculated MW:86kD;Observed MW:100kD

**抗原情報**

遺伝子名	MME
別名	MME;EPN;Nepriylisin;Atriopeptidase;Common acute lymphocytic leukemia antigen;CALLA;Enkephalinase;Neutral endopeptidase 24.11;NEP;Neutral endopeptidase;Skin fibroblast elastase;SFE;CD10
遺伝子 ID	4311
SwissProt ID	P08473
免疫原	ヒト CD10 の組み換えタンパク質

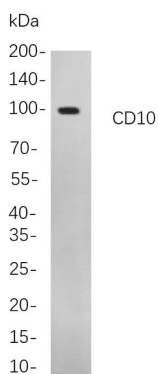
## 背景

細胞局在: 膜。この遺伝子は、ヒト急性リンパ性白血病 (ALL) の診断において重要な細胞表面マーカーである、共通の急性リンパ性白血病抗原をコードしています。このタンパク質は、ALL 症例の 85% を占めるプレ B 表現型の白血病細胞に存在します。しかし、このタンパク質は白血病細胞に限定されず、様々な正常組織にも存在します。特に腎臓に多く含まれる糖タンパク質で、近位尿細管の刷子縁と糸球体上皮に存在します。このタンパク質は中性エンドペプチダーゼであり、疎水性残基のアミノ側でペプチドを切断し、グルカゴン、エンケファリン、サブスタンス P、ニューロテンシン、オキシトシン、ブラジキニンなどのペプチドホルモンを不活性化します。この遺伝子は 100kD の II 型膜貫通糖タンパク質をコードしており、45kb を超える単一コピーとして存在する。この遺伝子の 5'非翻訳領域は

## 研究分野

-

## 画像データ



A172 細胞のライセートのウェスタンブロット解析。CD10 ウサギ mAb を用いた。抗体の検出には HRP 標識ヤギ抗ウサギ IgG 抗体を用いた。