

製品名: アルブミンウサギモノクローナル抗体**カタログ番号: AMRe21302**

研究使用のみ

概要

説明	組換えウサギモノクローナル抗体
宿主	うさぎ
応用	WB,IHC,ICC/IF,ELISA,IP
反応性	ヒト、マウス、ラット
標識	非共役
修飾	未修正
アイソタイプ	IgG,Kappa
クローン性	モノクローナル
形態	液体
濃度	0.3mg/ml。本製品の濃度はロットによって異なる場合があります。
保存	アリコートし、-20°Cで保存してください（12ヶ月有効）。凍結/融解サイクルを避けてください。
輸送	氷袋
バッファー	PBS、50%グリセロール、0.05%プロクリン 300、0.05%保護タンパク質
精製	プロテイン A

応用

希釈倍率	WB 1:2000-1:10000,IHC 1:500-1:2000,ICC/IF 1:200-1:1000,ELISA 1:5000-1:20000,IP 1:50-1:200
分子量	Calculated MW:69kD;Observed MW:69kD

抗原情報

遺伝子名	ALB
別名	ALB;GIG20;GIG42;Serum albumin
遺伝子 ID	213
SwissProt ID	P02768
免疫原	ヒトアルブミンの組換えタンパク質

背景

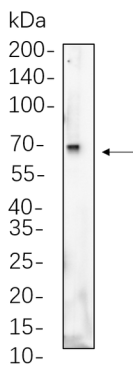
細胞局在: 分泌型。この遺伝子は、ヒト血液中に最も多く存在するタンパク質をコードしています。このタンパク質は、血漿コロイ

ド浸透圧の調節に機能し、ホルモン、脂肪酸、代謝物、そして外因性薬物を含む幅広い内因性分子のキャリアタンパク質として機能します。さらに、このタンパク質は広範な基質特異性を持つエステラーゼ様活性を示します。コードされているプレプロタンパク質は、タンパク質分解によって成熟タンパク質を生成します。このタンパク質由来のペプチドである EPI-X4 は、CXCR4 ケモカイン受容体の内因性阻害剤です。[RefSeq 提供、2016年7月]

研究分野

-

画像データ



huh-7 細胞ライセートを 4-20% SDS-PAGE で分離し、メンブレンをアルブミンウサギモノクローナル抗体 (1:1000) でプロットングした。抗体の検出には HRP 標識ヤギ抗ウサギ IgG(H + L)抗体を用いた。