

製品名: CPVL ウサギモノクローナル抗体**カタログ番号: AMRe21244**

研究使用のみ

概要

説明	組換えウサギモノクローナル抗体
宿主	うさぎ
応用	WB,IHC
反応性	人間
標識	非共役
修飾	未修正
アイソタイプ	IgG,Kappa
クローン性	モノクローナル
形態	液体
濃度	0.2mg/ml。本製品の濃度はロットによって異なる場合があります。
保存	アリコートし、-20°Cで保存してください（12ヶ月有効）。凍結/融解サイクルを避けてください。
輸送	氷袋
バッファー	PBS、50%グリセロール、0.05%プロクリン 300、0.05%保護タンパク質
精製	プロテイン A

応用

希釈倍率	WB 1:1000-1:5000,IHC 1:100-1:300
分子量	Calculated MW::Observed MW:52kD

抗原情報

遺伝子名	CPVL;VLP;PSEC0124;UNQ197/PRO223
別名	CPVL;VLP;PSEC0124;UNQ197/PRO223;Probable serine carboxypeptidase CPVL ;Carboxypeptidase, vitellogenic-like;Vitellogenic carboxypeptidase-like protein;VCP-like protein;hVLP;
遺伝子 ID	54504.0
SwissProt ID	Q9H3G5
免疫原	ヒト CPVL の組み換えタンパク質

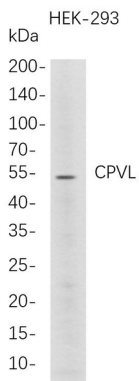
背景

この遺伝子によってコードされるタンパク質はカルボキシペプチダーゼであり、セリンカルボキシペプチダーゼと強い配列相同性を示す。カルボキシペプチダーゼは、タンパク質またはペプチドのカルボキシ末端から単一のアミノ酸を切断するプロテアーゼの大きなクラスである。しかしながら、このタンパク質の正確な機能は未だ解明されていない。[RefSeq 提供、2017年1月]

研究分野

-

画像データ



HEK-293 全細胞ライセートのウェスタンブロット解析では、4~20% SDS-PAGE で分離し、メンブレンを抗 CPVL ウサギモノクローナル抗体でブロッティングした。抗体の検出には、HRP 標識ヤギ抗ウサギ IgG(H + L)抗体を用いた。