

製品名: LYPD3 ウサギモノクローナル抗体**カタログ番号: AMRe21232**

研究使用のみ

概要

説明	組換えウサギモノクローナル抗体
宿主	うさぎ
応用	WB,IHC,IP
反応性	人間
標識	非共役
修飾	未修正
アイソタイプ	IgG,Kappa
クローン性	モノクローナル
形態	液体
濃度	0.2mg/ml。本製品の濃度はロットによって異なる場合があります。
保存	アリコートし、-20°Cで保存してください（12ヶ月有効）。凍結/融解サイクルを避けてください。
輸送	氷袋
バッファー	PBS、50%グリセロール、0.05%プロクリン 300、0.05%保護タンパク質
精製	プロテイン A

応用

希釈倍率	WB 1:1000-1:5000,IHC 1:100-1:300,IP 1:50-1:100
分子量	Calculated MW::Observed MW:38kD

抗原情報

遺伝子名	LYPD3;C4.4A
別名	LYPD3;C4.4A;UNQ491/PRO1007;Ly6/PLAUR domain-containing protein 3 ;GPI-anchored metastasis-associated protein C4.4A homolog;Matrigel-induced gene C4 protein;MIG-C4;
遺伝子 ID	27076.0
SwissProt ID	O95274
免疫原	ヒト LYPD3 の合成ペプチド

背景

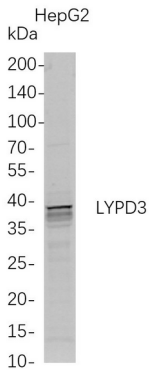
細胞局在: 細胞膜; 脂質アンカー、GPI アンカー。ラミニン結合活性を可能にすると予測される。平滑筋細胞のアポトーシス過程の負

の調節に関与する。細胞外空間に位置する。[Alliance of Genome Resources 提供、2025年2月]

研究分野

-

画像データ



HepG2 細胞全細胞ライセートのウェスタンブロット解析では、4~20% SDS-PAGE で分離し、メンブレンを抗 LYPD3 ウサギモノクローナル抗体でプロットティングした。抗体の検出には、HRP 標識ヤギ抗ウサギ IgG(H + L)抗体を用いた。