

**製品名: KLHL6 ウサギモノクローナル抗体****カタログ番号: AMRe21227**

研究使用のみ

**概要**

説明	組換えウサギモノクローナル抗体
宿主	うさぎ
応用	WB,ICC/IF,IP
反応性	人間
標識	非共役
修飾	未修正
アイソタイプ	IgG,Kappa
クローン性	モノクローナル
形態	液体
濃度	0.2mg/ml。本製品の濃度はロットによって異なる場合があります。
保存	アリコートし、-20°Cで保存してください（12ヶ月有効）。凍結/融解サイクルを避けてください。
輸送	氷袋
バッファー	PBS、50%グリセロール、0.05%プロクリン 300、0.05%保護タンパク質
精製	プロテイン A

**応用**

希釈倍率	WB 1:1000-1:5000,ICC/IF 1:100-1:300,IP 1:50-1:100
分子量	Calculated MW:;Observed MW:68kD

**抗原情報**

遺伝子名	KLHL6
別名	KLHL6;Kelch-like protein 6;
遺伝子 ID	89857.0
SwissProt ID	Q8WZ60
免疫原	ヒト KLHL6 の組み換えタンパク質

**背景**

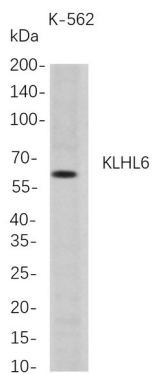
この遺伝子は、Bリンパ球抗原受容体シグナル伝達および胚中心 B細胞の成熟に関与するケルチ様 (KLHL) タンパク質ファミリーのメンバーをコードしています。コードされているタンパク質は、タンパク質結合と二量体形成を促進する N 末端ブロード複合体、ト

ラムトラックおよびブリック・ア・ブラック (BTB) ドメイン、BTB および C 末端ケルチ (BACK) ドメイン、そして 6 つの C 末端ケルチリピートドメインを含みます。この遺伝子の自然変異は慢性リンパ性白血病と関連しています。選択的スプライシングにより、複数の転写産物バリエーションが生じます。[RefSeq 提供、2017 年 2 月]

## 研究分野

-

## 画像データ



K-562 全細胞ライセートのウェスタンブロット解析では、4~20% SDS-PAGE で分離し、メンブレンを抗 KLHL6 ウサギモノクローナル抗体でブロッティングした。抗体の検出には、HRP 標識ヤギ抗ウサギ IgG(H + L)抗体を用いた。