

**製品名: KCTD9 ウサギモノクローナル抗体****カタログ番号: AMRe21218**

研究使用のみ

**概要**

説明	組換えウサギモノクローナル抗体
宿主	うさぎ
応用	WB, ICC/IF
反応性	人間
標識	非共役
修飾	未修正
アイソタイプ	IgG, Kappa
クローン性	モノクローナル
形態	液体
濃度	0.2mg/ml。本製品の濃度はロットによって異なる場合があります。
保存	アリコートし、-20°Cで保存してください（12ヶ月有効）。凍結/融解サイクルを避けてください。
輸送	氷袋
バッファー	PBS、50%グリセロール、0.05%プロクリン 300、0.05%保護タンパク質
精製	プロテイン A

**応用**

希釈倍率	WB 1:1000-1:5000, ICC/IF 1:100-1:300
分子量	Calculated MW:; Observed MW: 43kD

**抗原情報**

遺伝子名	KCTD9
別名	KCTD9; BTB/POZ domain-containing protein KCTD9;
遺伝子 ID	54793.0
SwissProt ID	Q7L273
免疫原	ヒト KCTD9 の合成ペプチド

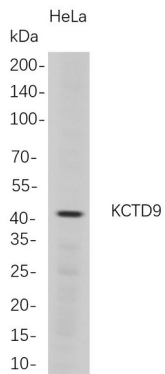
**背景**

カリンファミリータンパク質結合活性および同一タンパク質結合活性を発現する。細胞内シグナル伝達、タンパク質ホモオリゴマー形成、およびタンパク質ユビキチン化に関与すると予測される。[Alliance of Genome Resources 提供、2025年2月]

## 研究分野

-

## 画像データ



HeLa 細胞全細胞ライセートのウェスタンブロット解析では、4~20% SDS-PAGE で分離し、メンブレンを抗 KCTD9 ウサギモノクローナル抗体でブロッティングした。抗体の検出には、HRP 標識ヤギ抗ウサギ IgG(H + L)抗体を用いた。