

製品名: Cdc25C ウサギモノクローナル抗体**カタログ番号: AMRe21152**

研究使用のみ

概要

| | |
|--------|--|
| 説明 | 組換えウサギモノクローナル抗体 |
| 宿主 | うさぎ |
| 応用 | WB,IHC,ICC/IF,ELISA,IP |
| 反応性 | 人間、ネズミ |
| 標識 | 非共役 |
| 修飾 | 未修正 |
| アイソタイプ | IgG,Kappa |
| クローン性 | モノクローナル |
| 形態 | 液体 |
| 濃度 | 0.3mg/ml。本製品の濃度はロットによって異なる場合があります。 |
| 保存 | アリコートし、-20°Cで保存してください（12ヶ月有効）。凍結/融解サイクルを避けてください。 |
| 輸送 | 氷袋 |
| バッファー | PBS、50%グリセロール、0.05%プロクリン 300、0.05%保護タンパク質 |
| 精製 | プロテイン A |

応用

| | |
|------|--|
| 希釈倍率 | WB 1:2000-1:10000,IHC 1:1000-1:4000,ICC/IF 1:200-1:1000,ELISA 1:5000-1:20000,IP 1:50-1:200 |
| 分子量 | Calculated MW:53kD;Observed MW:60kD |

抗原情報

| | |
|--------------|--|
| 遺伝子名 | CDC25C |
| 別名 | CDC25C;M-phase inducer phosphatase 3;Dual specificity phosphatase Cdc25C |
| 遺伝子 ID | 995.0 |
| SwissProt ID | P30307 |
| 免疫原 | ヒト Cdc25C の合成ペプチド |

背景

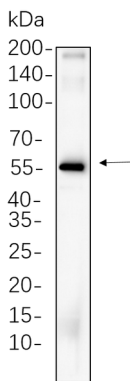
細胞局在: 核。細胞分裂周期 25C (CDC25C) ホモ・サピエンス。この遺伝子は、細胞分裂の制御において重要な役割を果たす保存

されたタンパク質をコードしている。コードされているタンパク質は、サイクリン B に結合した CDC2 の脱リン酸化を誘導し、有糸分裂への移行を誘導する。また、p53 誘導性の増殖停止を抑制する。この遺伝子には、複数の選択的スプライシングを受けた転写バリエーションが報告されている。[RefSeq 提供、2015 年 12 月]

研究分野

-

画像データ



U-14 全細胞ライセートを 10% SDS-PAGE で分離し、メンブレンを Cdc25C ウサギモノクローナル抗体 (1:1000) でプロットした。抗体の検出には HRP 標識ヤギ抗ウサギ IgG(H + L)抗体を用いた。