

製品名: TFEB ウサギモノクローナル抗体**カタログ番号: AMRe21127**

研究使用のみ

概要

説明	組換えウサギモノクローナル抗体
宿主	うさぎ
応用	WB,IHC,ICC/IF,ELISA,IP
反応性	ヒト、マウス、ラット
標識	非共役
修飾	未修正
アイソタイプ	IgG,Kappa
クローン性	モノクローナル
形態	液体
濃度	0.3mg/ml。本製品の濃度はロットによって異なる場合があります。
保存	アリコートし、-20°Cで保存してください（12ヶ月有効）。凍結/融解サイクルを避けてください。
輸送	氷袋
バッファー	PBS、50%グリセロール、0.05%プロクリン 300、0.05%保護タンパク質
精製	プロテイン A

応用

希釈倍率	WB 1:2000-1:10000,IHC 1:200-1:1000,ICC/IF 1:200-1:1000,ELISA 1:5000-1:20000,IP 1:50-1:200
分子量	Calculated MW:53kD;Observed MW:65-70kD

抗原情報

遺伝子名	TFEB
別名	BHLHE35
遺伝子 ID	7942.0
SwissProt ID	P19484
免疫原	ヒト TFEB の合成ペプチド

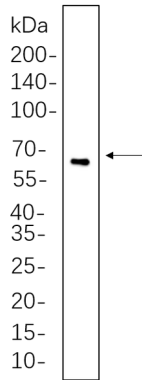
背景

細胞の位置:細胞質、核。

研究分野

-

画像データ



ラット胸腺全細胞ライセートを 10% SDS-PAGE で分離し、膜を TFEB ウサギモノクローナル抗体 (1:1000) でブロッティングした。抗体の検出には HRP 標識ヤギ抗ウサギ IgG(H + L)抗体を用いた。