

製品名: サイトケラチン 20 ウサギモノクローナル抗体**カタログ番号: AMRe21063**

研究使用のみ

概要

説明	組換えウサギモノクローナル抗体
宿主	うさぎ
応用	WB,IHC,ICC/IF,ELISA,IP
反応性	人間、ネズミ
標識	非共役
修飾	未修正
アイソタイプ	IgG,Kappa
クローン性	モノクローナル
形態	液体
濃度	0.3mg/ml。本製品の濃度はロットによって異なる場合があります。
保存	アリコートし、-20°Cで保存してください（12ヶ月有効）。凍結/融解サイクルを避けてください。
輸送	氷袋
バッファー	PBS、50%グリセロール、0.05%プロクリン 300、0.05%保護タンパク質
精製	プロテイン A

応用

希釈倍率	WB 1:2000-1:10000,IHC 1:200-1:1000,ICC/IF 1:200-1:1000,ELISA 1:5000-1:20000,IP 1:50-1:200
分子量	Calculated MW:49kD;Observed MW:49kD

抗原情報

遺伝子名	KRT20
別名	Keratin, type I cytoskeletal 20;Cytokeratin-20;CK-20;Keratin-20;K20;Protein IT;
遺伝子 ID	54474.0
SwissProt ID	P35900
免疫原	ヒトサイトケラチン 20 の合成ペプチド

背景

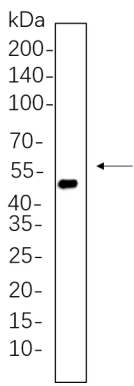
細胞局在: 細胞質内、膜状。この遺伝子によってコードされるタンパク質はケラチンファミリーに属する。ケラチンは中間径フィラ

メントタンパク質であり、上皮細胞の構造的完全性を担い、サイトケラチンと毛髪ケラチンに細分される。I型サイトケラチンは、異型ケラチン鎖が対になって配列した酸性タンパク質からなる。このサイトケラチンは成熟した腸管上皮細胞および杯細胞の主要な細胞タンパク質であり、胃および腸粘膜に特異的に発現する。I型サイトケラチン遺伝子は、染色体 17q12-q21 の領域にクラスター化している。[RefSeq 提供、2008 年 7 月]

研究分野

-

画像データ



HT-29 全細胞ライセートを 10% SDS-PAGE で分離し、膜をサイトケラチン 20 ウサギモノクローナル抗体 (1:1000) でブロットニングした。抗体の検出には HRP 標識ヤギ抗ウサギ IgG(H + L)抗体を用いた。