

製品名: HES1 ウサギモノクローナル抗体**カタログ番号: AMRe21016**

研究使用のみ

概要

説明	組換えウサギモノクローナル抗体
宿主	うさぎ
応用	WB,IHC,ICC/IF,ELISA,IP
反応性	ヒト、マウス、ラット
標識	非共役
修飾	未修正
アイソタイプ	IgG,Kappa
クローン性	モノクローナル
形態	液体
濃度	0.2mg/ml。本製品の濃度はロットによって異なる場合があります。
保存	アリコートし、-20°Cで保存してください（12ヶ月有効）。凍結/融解サイクルを避けてください。
輸送	氷袋
バッファー	PBS、50%グリセロール、0.05%プロクリン 300、0.05%保護タンパク質
精製	プロテイン A

応用

希釈倍率	WB 1:2000-1:10000,IHC 1:4000-1:20000,ICC/IF 1:200-1:1000,ELISA 1:5000-1:20000,IP 1:50-1:200
分子量	Calculated MW:30kD;Observed MW:30kD

抗原情報

遺伝子名	HES1
別名	BHLHB39 HL HRY
遺伝子 ID	3280.0
SwissProt ID	Q14469
免疫原	ヒト Hes1 の合成ペプチド

背景

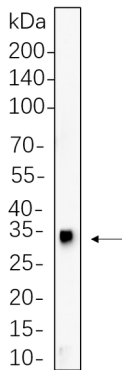
細胞局在: 核。このタンパク質は、転写因子のベーシックヘリックス・ループ・ヘリックスファミリーに属します。転写に bHLH タ

ンパク質を必要とする遺伝子の転写抑制因子です。このタンパク質は、標準的な E ボックスではなく N ボックスに結合するヘリックス遮断タンパク質を含む特殊な基本ドメインを有しています。[RefSeq 提供、2008 年 7 月]

研究分野

-

画像データ



C6 細胞ライセートを 4~20% SDS-PAGE で分離し、メンブレンを HES1 ウサギモノクローナル抗体 (1:1000) でブロットングした。抗体の検出には HRP 標識ヤギ抗ウサギ IgG(H + L)抗体を用いた。