

**製品名: TLE1 (19X14) ウサギモノクローナル抗体****カタログ番号: AMRe18975**

研究使用のみ

**概要**

説明	組換えウサギモノクローナル抗体
宿主	うさぎ
応用	WB,IHC,ICC/IF
反応性	ヒト、マウス、ラット
標識	非共役
修飾	未修正
アイソタイプ	IgG
クローン性	モノクローナル
形態	液体
濃度	0.5mg/ml。本製品の濃度はロットによって異なる場合があります。
保存	アリコートし、-20°Cで保存してください（12ヶ月有効）。凍結/融解サイクルを避けてください。
輸送	氷袋
バッファー	ウサギ IgG（リン酸緩衝生理食塩水、pH 7.4、150mM NaCl、0.02%新型保存料 N、50%グリセロール含有）。短期保存は+4°C、長期保存は-20°Cで保存してください。凍結融解サイクルは避けてください。
精製	アフィニティー精製

**応用**

希釈倍率	WB 1:500-1:2000,IHC 1:100-1:200,ICC/IF 1:100-1:200
分子量	83kDa

**抗原情報**

遺伝子名	TLE1
別名	ESG; ESG1; GRG1; TLE1;
遺伝子 ID	7088.0
SwissProt ID	Q04724
免疫原	ヒト TLE1 の合成ペプチド

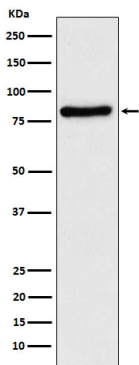
**背景**

多数の転写因子に結合する転写コリプレッサー。NF- $\kappa$ B 制御遺伝子発現を阻害する。Wnt シグナル伝達において、FOXA2、CTNNB1、TCF ファミリーメンバーによる転写活性化を阻害する。多数の転写因子に結合する転写コリプレッサー。NF- $\kappa$ B 制御遺伝子発現を阻害する。Wnt シグナル伝達において、FOXA2、CTNNB1、TCF ファミリーメンバーによる転写活性化を阻害する。FOXG1/BF-1 および HES1 による転写抑制を増強する（相同性による）。全長 TLE ファミリーメンバーの効果は、優性負性 AES との関連によって調節される可能性がある。ESRRG のコアクチベーターとしての異常な機能。

## 研究分野

-

## 画像データ



SH-SY5Y 細胞溶解物における TLE 1 発現のウェスタン ブロット解析。