

製品名: TCL1 (7S1) ウサギモノクローナル抗体**カタログ番号: AMRe18740**

研究使用のみ

概要

説明	組換えウサギモノクローナル抗体
宿主	うさぎ
応用	WB,IHC,ICC/IF,FC
反応性	人間
標識	非共役
修飾	未修正
アイソタイプ	IgG
クローン性	モノクローナル
形態	液体
濃度	0.5mg/ml。本製品の濃度はロットによって異なる場合があります。
保存	アリコートし、-20°Cで保存してください（12ヶ月有効）。凍結/融解サイクルを避けてください。
輸送	氷袋
バッファー	ウサギ IgG（リン酸緩衝生理食塩水、pH 7.4、150mM NaCl、0.02%新型保存料 N、50%グリセロール含有）。短期保存は+4°C、長期保存は-20°Cで保存してください。凍結融解サイクルは避けてください。
精製	アフィニティー精製

応用

希釈倍率	WB 1:1000-1:5000,IHC 1:100-1:1000,ICC/IF 1:100-1:200,FC 1:200-1:500
分子量	13kDa

抗原情報

遺伝子名	TCL1A
別名	Anti TCL1A; P14 TCL1; T cell leukemia 1; TCL1; TCL1 PEN; Tcl1a;
遺伝子 ID	8115.0
SwissProt ID	P56279
免疫原	ヒト Tcl1 の合成ペプチド

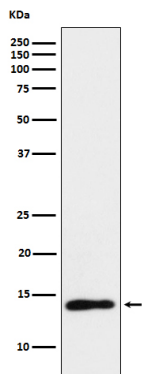
背景

AKT1、AKT2、AKT3 のリン酸化と活性化を促進します。AKT1 の核移行を促進します。細胞増殖を促進し、ミトコンドリア膜電位を安定化させ、細胞生存を促進します。AKT1、AKT2、AKT3 のリン酸化と活性化を促進します。AKT1 の核移行を促進します。細胞増殖を促進し、ミトコンドリア膜電位を安定化させ、細胞生存を促進します。

研究分野

PI3K-Akt シグナル伝達経路

画像データ



Ramos 細胞溶解物中の TCL1 発現のウェスタン プロット分析。