

製品名: SPTA1 (10A17) ウサギモノクローナル抗体**カタログ番号: AMRe18226**

研究使用のみ

概要

| | |
|--------|--|
| 説明 | 組換えウサギモノクローナル抗体 |
| 宿主 | うさぎ |
| 応用 | WB,FC |
| 反応性 | ヒト、マウス、ラット |
| 標識 | 非共役 |
| 修飾 | 未修正 |
| アイソタイプ | IgG |
| クローン性 | モノクローナル |
| 形態 | 液体 |
| 濃度 | 0.5mg/ml。本製品の濃度はロットによって異なる場合があります。 |
| 保存 | アリコートし、-20°Cで保存してください（12ヶ月有効）。凍結/融解サイクルを避けてください。 |
| 輸送 | 氷袋 |
| バッファー | ウサギ IgG（リン酸緩衝生理食塩水、pH 7.4、150mM NaCl、0.02% 新型保存料 N、50% グリセロール含有）。短期保存は+4°C、長期保存は-20°Cで保存してください。凍結融解サイクルは避けてください。 |
| 精製 | アフィニティー精製 |

応用

| | |
|------|----------------------------------|
| 希釈倍率 | WB 1:1000-1:5000, FC 1:100-1:500 |
| 分子量 | 280kDa |

抗原情報

| | |
|--------------|--|
| 遺伝子名 | SPTA1 |
| 別名 | EL2; Elliptocytosis2; erythrocyte; Erythroid alpha spectrin; HS3; SPH3; SPTA; SPTA1; |
| 遺伝子 ID | 6708.0 |
| SwissProt ID | P02549 |
| 免疫原 | ヒト α 1 スペクトリンの合成ペプチド |

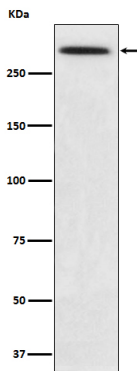
背景

スペクトリンは、赤血球の細胞膜の基盤となる細胞骨格ネットワークの主要構成要素です。スペクトリンはバンド 4.1 およびアクチンと会合して、赤血球の細胞膜の細胞骨格上部構造を形成します。スペクトリンは、赤血球の細胞膜の基盤となる細胞骨格ネットワークの主要構成要素です。スペクトリンはバンド 4.1 およびアクチンと会合して、赤血球の細胞膜の細胞骨格上部構造を形成します。

研究分野

-

画像データ



K562 細胞溶解物中の SPTA1 発現のウェスタン ブロット解析。