

製品名: PPP2R5E (16A15) ウサギモノクローナル抗体**カタログ番号: AMRe16432**

研究使用のみ

概要

説明	組換えウサギモノクローナル抗体
宿主	うさぎ
応用	WB,IHC,ICC/IF,FC,IP
反応性	ヒト、マウス、ラット
標識	非共役
修飾	未修正
アイソタイプ	IgG
クローン性	モノクローナル
形態	液体
濃度	0.5mg/ml。本製品の濃度はロットによって異なる場合があります。
保存	アリコートし、-20°Cで保存してください（12ヶ月有効）。凍結/融解サイクルを避けてください。
輸送	氷袋
バッファー	50mM トリスグリシン (pH 7.4)、0.15M NaCl、40% グリセロール、0.01% 新タイプ防腐剤 N、および 0.05% 保護タンパク質で供給されます。
精製	アフィニティー精製

応用

希釈倍率	WB 1:1000-1:5000,IHC 1:200-1:500,ICC/IF 1:200-1:500,FC 1:200-1:1000,IP 1:50-1:100
分子量	55kDa

抗原情報

遺伝子名	PPP2R5E
別名	PPP2R5E;
遺伝子 ID	5529.0
SwissProt ID	Q16537
免疫原	ヒト PPP2R5E の合成ペプチド

背景

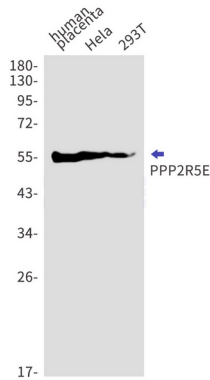
B 調節サブユニットは、基質選択性と触媒活性を調節し、また、触媒酵素の特定の細胞内区画への局在を指示する可能性がある。B 調

節サブユニットは、基質選択性と触媒活性を調節し、また、触媒酵素の特定の細胞内区画への局在を指示する可能性がある。

研究分野

神経科学

画像データ



PPP2R5E 抗体 (1:1000 希釈) を使用したヒト胎盤、Hela、293T 細胞溶解物中の PPP2R5E のウエスタンブロット検出。