

**製品名: POMC (4K19) ウサギモノクローナル抗体****カタログ番号: AMRe16367**

研究使用のみ

**概要**

説明	組換えウサギモノクローナル抗体
宿主	うさぎ
応用	WB,IHC,ICC/IF
反応性	ヒト、マウス、ラット
標識	非共役
修飾	未修正
アイソタイプ	IgG
クローン性	モノクローナル
形態	液体
濃度	0.25mg/ml。本製品の濃度はロットによって異なる場合があります。
保存	アリコートし、-20°Cで保存してください（12ヶ月有効）。凍結/融解サイクルを避けてください。
輸送	氷袋
バッファー	ウサギ IgG（リン酸緩衝生理食塩水、pH 7.4、150mM NaCl、0.02%新型保存料 N、50%グリセロール含有）。短期保存は+4°C、長期保存は-20°Cで保存してください。凍結融解サイクルは避けてください。
精製	アフィニティー精製

**応用**

希釈倍率	WB 1:500-1:2000,IHC 1:500-1:2000,ICC/IF 1:100-1:200
分子量	29kDa

**抗原情報**

遺伝子名	POMC
別名	LPH; MSH; NPP; POC; ACTH; CLIP;
遺伝子 ID	5443.0
SwissProt ID	P01189
免疫原	ヒト POMC の組み換えタンパク質

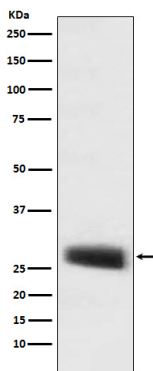
**背景**

ACTHは副腎を刺激してコルチゾールを放出します。MSH (メラノサイト刺激ホルモン) は、メラノサイトにおけるメラニン産生を増加させることで、皮膚の色素沈着を促進します。 $\beta$ -エンドルフィンとMet-エンケファリンは内因性オピオイドです。[コルチコトロピン]: 副腎を刺激してコルチゾールを放出します。[メラノサイト刺激ホルモン  $\beta$ ]: メラノサイトにおけるメラニン産生を増加させることで、皮膚の色素沈着を促進します。[Met-エンケファリン]: 内因性オピオイドです。

## 研究分野

-

## 画像データ



マウス下垂体溶解物中の POMC 発現のウエスタンブロット分析。