

製品名: パルブアルブミン (17B8) ウサギモノクローナル抗体**カタログ番号: AMRe15775**

研究使用のみ

概要

説明	組換えウサギモノクローナル抗体
宿主	うさぎ
応用	WB,IHC,IP,IF-P
反応性	ヒト、マウス、ラット
標識	非共役
修飾	未修正
アイソタイプ	IgG
クローン性	モノクローナル
形態	液体
濃度	0.3mg/ml。本製品の濃度はロットによって異なる場合があります。
保存	アリコートし、-20°Cで保存してください（12ヶ月有効）。凍結/融解サイクルを避けてください。
輸送	氷袋
バッファー	ウサギ IgG（リン酸緩衝生理食塩水、pH 7.4、150mM NaCl、0.02% 新型保存料 N、50% グリセロール含有）。短期保存は+4°C、長期保存は-20°Cで保存してください。凍結融解サイクルは避けてください。
精製	アフィニティー精製

応用

希釈倍率	WB 1:1000-1:5000,IHC 1:200-1:500,IP 1:20-1:50,IF-P 1:200-1:500
分子量	12kDa

抗原情報

遺伝子名	PVALB
別名	Parvalbumin alpha; PVALB;
遺伝子 ID	5816.0
SwissProt ID	P20472
免疫原	ヒトパルブアルブミンの組換えタンパク質

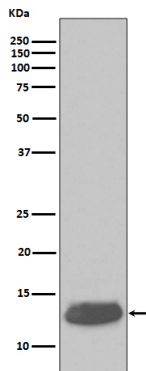
背景

筋肉において、パルプアルブミンは収縮後の弛緩に関与すると考えられています。2つのカルシウムイオンと結合します。筋肉において、パルプアルブミンは収縮後の弛緩に関与すると考えられています。2つのカルシウムイオンと結合します。

研究分野

-

画像データ



ヒト小脳溶解物中のパルプアルブミン発現のウェスタンブロット分析。