

製品名: NRCAM (13T10) ウサギモノクローナル抗体**カタログ番号: AMRe14888**

研究使用のみ

概要

説明	組換えウサギモノクローナル抗体
宿主	うさぎ
応用	WB,IHC,IP
反応性	人間
標識	非共役
修飾	未修正
アイソタイプ	IgG
クローン性	モノクローナル
形態	液体
濃度	0.5mg/ml。本製品の濃度はロットによって異なる場合があります。
保存	アリコートし、-20°Cで保存してください（12ヶ月有効）。凍結/融解サイクルを避けてください。
輸送	氷袋
バッファー	ウサギ IgG（リン酸緩衝生理食塩水、pH 7.4、150mM NaCl、0.02% 新型保存料 N、50% グリセロール含有）。短期保存は+4°C、長期保存は-20°Cで保存してください。凍結融解サイクルは避けてください。
精製	アフィニティー精製

応用

希釈倍率	WB 1:2000-1:20000,IHC 1:200-1:500,IP 1:20-1:50
分子量	144kDa

抗原情報

遺伝子名	NRCAM
別名	Bravo; hBravo; Neuronal cell adhesion molecule; Ng CAM related; NgCAM related cell adhesion molecule; Nr CAM; Nrcam;
遺伝子 ID	4897.0
SwissProt ID	Q92823
免疫原	ヒト NrCAM の組み換えタンパク質

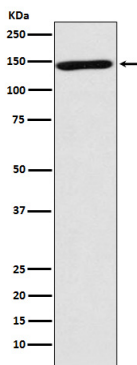
背景

細胞接着、ニューロン間接着に關与するアンキリン結合タンパク質。ランヴィエ絞輪の分子集合において役割を果たす可能性がある。脳および末梢神経系における細胞間接触に対する正常な応答に必要な細胞接着タンパク質。コンタクチン結合に反応した神経突起伸展において役割を果たす。シュワン細胞と軸索間の細胞間接触を媒介する役割を果たす。有髓軸索上のランヴィエ絞輪の形成と維持において役割を果たす。ランヴィエ絞輪には、有髓軸索に沿った活動電位の跳躍的伝播に不可欠なクラスター化したナトリウムチャンネルが含まれる。発生過程において、ランヴィエ絞輪は2つの半節節が融合して形成される。半節節におけるナトリウムチャンネルの正常なクラスター形成に必要であるが、正常なナトリウムチャンネルクラスターを有する成熟絞輪の形成に必要ではない。GLDNと共に、成熟ランヴィエ絞輪におけるNFASCおよびナトリウムチャンネルクラスターの維持に必要である。

研究分野

-

画像データ



ヒト前脳溶解物におけるNRCAM発現のウェスタンブロット分析。