

**製品名: 武蔵 1 (19M18) ウサギモノクローナル抗体****カタログ番号: AMRe14244**

研究使用のみ

**概要**

説明	組換えウサギモノクローナル抗体
宿主	うさぎ
応用	WB,IHC,ICC/IF,FC
反応性	ヒト、マウス
標識	非共役
修飾	未修正
アイソタイプ	IgG
クローン性	モノクローナル
形態	液体
濃度	0.36mg/ml。本製品の濃度はロットによって異なる場合があります。
保存	アリコートし、-20°Cで保存してください（12ヶ月有効）。凍結/融解サイクルを避けてください。
輸送	氷袋
バッファー	ウサギ IgG（リン酸緩衝生理食塩水、pH 7.4、150mM NaCl、0.02% 新型保存料 N、50% グリセロール含有）。短期保存は+4°C、長期保存は-20°Cで保存してください。凍結融解サイクルは避けてください。
精製	アフィニティー精製

**応用**

希釈倍率	WB 1:500-1:2000,IHC 1:50-1:200,ICC/IF 1:200-1:500,FC 1:50-1:100
分子量	39kDa

**抗原情報**

遺伝子名	MSI1
別名	RNA-binding protein Musashi homolog 1; Musashi-1; MSI1;
遺伝子 ID	4440.0
SwissProt ID	O43347
免疫原	ヒト Musashi 1/Msi1 の合成ペプチド

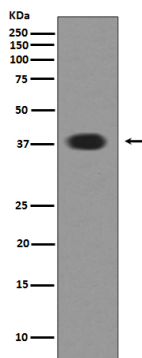
**背景**

NOTCH1 拮抗薬 NUMB の発現を調節します。5'-GUUAGUUAGUUAGUU-3'配列および 5'-[GA]U1-3AGU-3'パターンを含む他の配列を含む RNA に結合します。中枢神経系の幹細胞の増殖と維持に役割を果たす可能性があります。翻訳レベルで標的 mRNA の発現を制御する RNA 結合タンパク質。NOTCH1 拮抗薬 NUMB の発現を調節します。5'-GUUAGUUAGUUAGUU-3'配列および 5'-[GA]U(1-3)AGU-3'パターンを含む他の配列を含む RNA に結合します。中枢神経系の幹細胞の増殖と維持に役割を果たす可能性があります (類似性による)。

## 研究分野

-

## 画像データ



SH-SY-5Y 細胞溶解物における Musashi 1 発現のウエスタンブロット解析。