

製品名: MDH1 (4Q13) ウサギモノクローナル抗体**カタログ番号: AMRe13752**

研究使用のみ

概要

説明	組換えウサギモノクローナル抗体
宿主	うさぎ
応用	WB,ICC/IF,FC,IP
反応性	ヒト、マウス、ラット
標識	非共役
修飾	未修正
アイソタイプ	IgG
クローン性	モノクローナル
形態	液体
濃度	0.5mg/ml。本製品の濃度はロットによって異なる場合があります。
保存	アリコートし、-20°Cで保存してください（12ヶ月有効）。凍結/融解サイクルを避けてください。
輸送	氷袋
バッファー	ウサギ IgG（リン酸緩衝生理食塩水、pH 7.4、150mM NaCl、0.02% 新型保存料 N、50% グリセロール含有）。短期保存は+4°C、長期保存は-20°Cで保存してください。凍結融解サイクルは避けてください。
精製	アフィニティー精製

応用

希釈倍率	WB 1:2000-1:20000, ICC/IF 1:100-1:200, FC 1:20-1:50, IP 1:50-1:100
分子量	36kDa

抗原情報

遺伝子名	MDH1
別名	MDH s; mdh1; MDHA; MDHs; MOR2;
遺伝子 ID	4190.0
SwissProt ID	P40925
免疫原	ヒト MDH1 の合成ペプチド

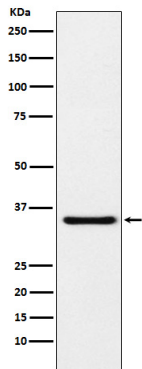
背景

LDH/MDH スーパーファミリーに属する。MDH タイプ 2 ファミリー。NADH 存在下で芳香族 α -ケト酸の還元を触媒する (PubMed:3052244)。リンゴ酸-アスパラギン酸シャトルおよびトリカルボン酸回路において重要な役割を担い、ミトコンドリアにおける酸化的リン酸化のための NADH 供給に重要である (PubMed:31538237)。

研究分野

-

画像データ



HeLa 細胞溶解物中の MDH1 発現のウェスタン ブロット分析。