

**製品名: マスト細胞キマーゼ (13J16) ウサギモノクローナル抗体****カタログ番号: AMRe13657**

研究使用のみ

**概要**

説明	組換えウサギモノクローナル抗体
宿主	うさぎ
応用	WB,IHC,IF-P
反応性	人間
標識	非共役
修飾	未修正
アイソタイプ	IgG
クローン性	モノクローナル
形態	液体
濃度	0.5mg/ml。本製品の濃度はロットによって異なる場合があります。
保存	アリコートし、-20°Cで保存してください（12ヶ月有効）。凍結/融解サイクルを避けてください。
輸送	氷袋
バッファー	ウサギ IgG（リン酸緩衝生理食塩水、pH 7.4、150mM NaCl、0.02% 新型保存料 N、50% グリセロール含有）。短期保存は+4°C、長期保存は-20°Cで保存してください。凍結融解サイクルは避けてください。
精製	アフィニティー精製

**応用**

希釈倍率	WB 1:2000-1:20000,IHC 1:200-1:500,IF-P 1:200-1:500
分子量	27kDa

**抗原情報**

遺伝子名	CMA1
別名	Chymase 1; Chymase; CMA1; CYH; CYM; Mcp-5; MCP3P; Mcpt5; MCT1; MMCP-5;
遺伝子 ID	1215.0
SwissProt ID	P23946
免疫原	ヒトマスト細胞キマーゼの合成ペプチド

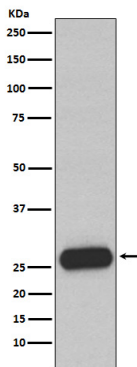
**背景**

血管作動性ペプチドの生成、細胞外マトリックスの分解、および腺分泌の調節に関与すると考えられる、肥満細胞の主要な分泌プロテアーゼ。血管作動性ペプチドの生成、細胞外マトリックスの分解、および腺分泌の調節に関与すると考えられる、肥満細胞の主要な分泌プロテアーゼ。

## 研究分野

レニン-アンジオテンシン系;

## 画像データ



ヒト小腸溶解物中の肥満細胞キマーゼ発現のウェスタンブロット分析。