

製品名: LRG1 (8F15) ウサギモノクローナル抗体**カタログ番号: AMRe13418**

研究使用のみ

概要

説明	組換えウサギモノクローナル抗体
宿主	うさぎ
応用	WB,IHC,IP,IF-P
反応性	人間
標識	非共役
修飾	未修正
アイソタイプ	IgG
クローン性	モノクローナル
形態	液体
濃度	0.5mg/ml。本製品の濃度はロットによって異なる場合があります。
保存	アリコートし、-20°Cで保存してください（12ヶ月有効）。凍結/融解サイクルを避けてください。
輸送	氷袋
バッファー	ウサギ IgG（リン酸緩衝生理食塩水、pH 7.4、150mM NaCl、0.02% 新型保存料 N、50% グリセロール含有）。短期保存は+4°C、長期保存は-20°Cで保存してください。凍結融解サイクルは避けてください。
精製	アフィニティー精製

応用

希釈倍率	WB 1:500-1:2000,IHC 1:50-1:100,IP 1:20-1:50,IF-P 1:50-1:100
分子量	38kDa

抗原情報

遺伝子名	LRG1
別名	A2GL; HMFT1766; LRG; LRG1;
遺伝子 ID	116844.0
SwissProt ID	P02750
免疫原	ヒト LRG1 の合成ペプチド

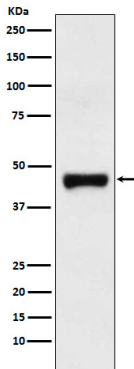
背景

トランスフォーミング成長因子ベータ受容体の結合。

研究分野

免疫学

画像データ



ヒト血漿溶解物中の LRG1 発現のウェスタンブロット分析。