

**製品名: リポカリン-2 (19M14) ウサギモノクローナル抗体****カタログ番号: AMRe13328**

研究使用のみ

**概要**

説明	組換えウサギモノクローナル抗体
宿主	うさぎ
応用	WB,IHC,ICC/IF
反応性	人間
標識	非共役
修飾	未修正
アイソタイプ	IgG
クローン性	モノクローナル
形態	液体
濃度	0.5mg/ml。本製品の濃度はロットによって異なる場合があります。
保存	アリコートし、-20°Cで保存してください（12ヶ月有効）。凍結/融解サイクルを避けてください。
輸送	氷袋
バッファー	ウサギ IgG（リン酸緩衝生理食塩水、pH 7.4、150mM NaCl、0.02%新型保存料 N、50%グリセロール含有）。短期保存は+4°C、長期保存は-20°Cで保存してください。凍結融解サイクルは避けてください。
精製	アフィニティー精製

**応用**

希釈倍率	WB 1:1000-1:5000,IHC 1:100-1:200,ICC/IF 1:100-1:200
分子量	23kDa

**抗原情報**

遺伝子名	LCN2
別名	LCN2; 24p3; MSFI; NGAL; Lipocalin-2; p25; Siderocalin; SV40 induced 24P3 protein; Uterocalin;
遺伝子 ID	3934.0
SwissProt ID	P80188
免疫原	ヒトリポカリン-2/NGAL の合成ペプチド

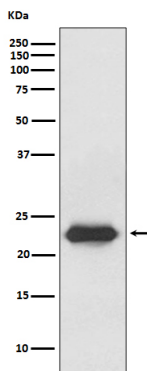
## 背景

リポカリン-2は、自然免疫、鉄の恒常性維持、そしてアポトーシスに関与しています。リポカリン-2は、細菌のシデロフォアに結合して鉄を隔離することで、細菌の増殖を抑制します。細菌のエンテロバクチンと構造類似性を持つシデロフォアである2,5-ジヒドロキシ安息香酸(2,5-DHBA)との結合を介して鉄に結合し、状況に応じて細胞から鉄を運び出したり除去したりします。鉄輸送タンパク質は、アポトーシス、自然免疫、腎臓の発達など、複数のプロセスに関与しています(PubMed:12453413、PubMed:27780864、PubMed:20581821)。細菌のエンテロバクチンと構造類似性を持つシデロフォアである2,3-ジヒドロキシ安息香酸(2,3-DHBA)との結合を介して鉄に結合し、状況に応じて細胞から鉄を運び出したり除去したりします。鉄結合型(ホロ-24p3)は、SLC22A17(24p3R)受容体に結合した後に内部移行し、鉄が放出され、続いて細胞内鉄濃度が増加します。対照的に、鉄遊離型(アポ-24p3)はSLC22A17(24p3R)受容体と会合し、続いて細胞内シデロフォアと会合し、鉄キレート化されて細胞外培地に鉄が移動し、それによって細胞内鉄濃度が低下します。インターロイキン-3(IL3)欠乏によるアポトーシスに関与:鉄負荷型はアポトーシスを促進せずに細胞内鉄濃度を増加させますが、鉄遊離型は細胞内鉄レベルを低下させ、プロアポトーシスタンパク質BCL2L11/BIMの発現を誘導し、アポトーシスを引き起こします(類似性による)。自然免疫に関与。エンテロバクチンなどの微生物のシデロフォアに結合した鉄を隔離することで、細菌の増殖を抑制します(PubMed:27780864)。また、M.tuberculosisのシデロフォアにも結合します(PubMed:15642259、PubMed:21978368)。

## 研究分野

免疫学

## 画像データ



SW480 細胞溶解物中のリポカリン 2 発現のウェスタン プロット分析。