

製品名: LDHB (1306) ウサギモノクローナル抗体**カタログ番号: AMRe13264**

研究使用のみ

概要

| | |
|--------|--|
| 説明 | 組換えウサギモノクローナル抗体 |
| 宿主 | うさぎ |
| 応用 | WB,IHC |
| 反応性 | 人間 |
| 標識 | 非共役 |
| 修飾 | 未修正 |
| アイソタイプ | IgG |
| クローン性 | モノクローナル |
| 形態 | 液体 |
| 濃度 | 0.5mg/ml。本製品の濃度はロットによって異なる場合があります。 |
| 保存 | アリコートし、-20°Cで保存してください（12ヶ月有効）。凍結/融解サイクルを避けてください。 |
| 輸送 | 氷袋 |
| バッファー | ウサギ IgG（リン酸緩衝生理食塩水、pH 7.4、150mM NaCl、0.02%新型保存料 N、50%グリセロール含有）。短期保存は+4°C、長期保存は-20°Cで保存してください。凍結融解サイクルは避けてください。 |
| 精製 | アフィニティー精製 |

応用

| | |
|------|-----------------------------------|
| 希釈倍率 | WB 1:5000-1:50000,IHC 1:100-1:200 |
| 分子量 | 37kDa |

抗原情報

| | |
|--------------|---|
| 遺伝子名 | LDHB |
| 別名 | HEL S 281; LDH B; LDH H; LDH-B; LDH-H; LDHB; LDHBD; LDHH; TRG5; |
| 遺伝子 ID | 3945.0 |
| SwissProt ID | P07195 |
| 免疫原 | ヒト乳酸脱水素酵素 B の合成ペプチド |

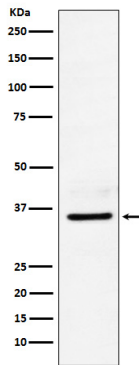
背景

発酵; ピルビン酸から乳酸への発酵; ピルビン酸から (S) -乳酸: ステップ 1/1。

研究分野

-

画像データ



HeLa 細胞溶解物中の LDHB 発現のウェスタン ブロット分析。