

製品名: KLK2 (11A15) ウサギモノクローナル抗体**カタログ番号: AMRe13075**

研究使用のみ

概要

説明	組換えウサギモノクローナル抗体
宿主	うさぎ
応用	WB, ICC/IF
反応性	ヒト、マウス、ラット
標識	非共役
修飾	未修正
アイソタイプ	IgG
クローン性	モノクローナル
形態	液体
濃度	0.5mg/ml。本製品の濃度はロットによって異なる場合があります。
保存	アリコートし、-20°Cで保存してください（12ヶ月有効）。凍結/融解サイクルを避けてください。
輸送	氷袋
バッファー	ウサギ IgG（リン酸緩衝生理食塩水、pH 7.4、150mM NaCl、0.02% 新型保存料 N、50% グリセロール含有）。短期保存は+4°C、長期保存は-20°Cで保存してください。凍結融解サイクルは避けてください。
精製	アフィニティー精製

応用

希釈倍率	WB 1:1000-1:5000, ICC/IF 1:50-1:100
分子量	29kDa

抗原情報

遺伝子名	KLK2
別名	hK2; hGK-1; KLK2A2;
遺伝子 ID	3817.0
SwissProt ID	P20151
免疫原	ヒトカリクレイン 2 の合成ペプチド

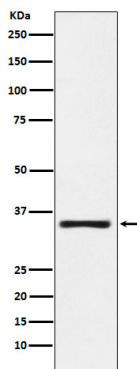
背景

腺性カリクレインはキニノーゲン中の Met-Lys および Arg-Ser 結合を切断し、Lys-ブラジキニンを遊離します。腺性カリクレインはキニノーゲン中の Met-Lys および Arg-Ser 結合を切断し、Lys-ブラジキニンを遊離します。

研究分野

-

画像データ



MOLT4 細胞溶解物中の KLK2 発現のウェスタン ブロット解析。