

製品名: GRB2 (19X8) ウサギモノクローナル抗体**カタログ番号: AMRe11750**

研究使用のみ

概要

説明	組換えウサギモノクローナル抗体
宿主	うさぎ
応用	WB,IHC,ICC/IF,FC,IF-P
反応性	ヒト、マウス、ラット
標識	非共役
修飾	未修正
アイソタイプ	IgG
クローン性	モノクローナル
形態	液体
濃度	0.5mg/ml。本製品の濃度はロットによって異なる場合があります。
保存	アリコートし、-20°Cで保存してください（12ヶ月有効）。凍結/融解サイクルを避けてください。
輸送	氷袋
バッファー	ウサギ IgG（リン酸緩衝生理食塩水、pH 7.4、150mM NaCl、0.02%新型保存料 N、50%グリセロール含有）。短期保存は+4°C、長期保存は-20°Cで保存してください。凍結融解サイクルは避けてください。
精製	アフィニティー精製

応用

希釈倍率	WB 1:500-1:2000,IHC 1:50-1:200,ICC/IF 1:20-1:50,FC 1:20-1:50,IF-P 1:50-1:200
分子量	25kDa

抗原情報

遺伝子名	GRB2
別名	ASH; Grb2; Grb3 3; HT027; NCKAP2; Protein ash; SEM5;
遺伝子 ID	2885.0
SwissProt ID	P62993
免疫原	ヒト GRB2 の合成ペプチド

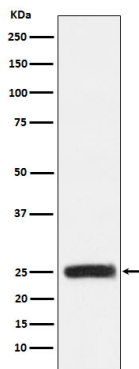
背景

細胞表面成長因子受容体と Ras シグナル伝達経路の間に重要なリンクを提供するアダプタータンパク質。細胞表面成長因子受容体と Ras シグナル伝達経路の間に重要なリンクを提供するアダプタータンパク質。

研究分野

シグナル伝達

画像データ



HEK293 細胞溶解物中の GRB2 発現のウェスタン ブロット解析。