

**製品名: GLP2 (1E4) ウサギモノクローナル抗体****カタログ番号: AMRe11473**

研究使用のみ

**概要**

説明	組換えウサギモノクローナル抗体
宿主	うさぎ
応用	WB,IHC,IF-P
反応性	人間
標識	非共役
修飾	未修正
アイソタイプ	IgG
クローン性	モノクローナル
形態	液体
濃度	0.5mg/ml。本製品の濃度はロットによって異なる場合があります。
保存	アリコートし、-20°Cで保存してください（12ヶ月有効）。凍結/融解サイクルを避けてください。
輸送	氷袋
バッファー	ウサギ IgG（リン酸緩衝生理食塩水、pH 7.4、150mM NaCl、0.02% 新型保存料 N、50% グリセロール含有）。短期保存は+4°C、長期保存は-20°Cで保存してください。凍結融解サイクルは避けてください。
精製	アフィニティー精製

**応用**

希釈倍率	WB 1:1000-1:5000,IHC 1:100-1:200,IF-P 1:100-1:200
分子量	21kDa

**抗原情報**

遺伝子名	GCG
別名	GCG; GLP 2; GRPP;
遺伝子 ID	2641.0
SwissProt ID	P01275
免疫原	ヒトグルカゴンの合成ペプチド

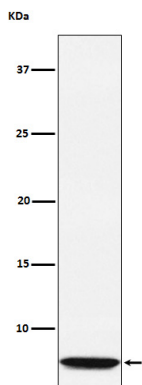
**背景**

ヒト GLP2 (グルカゴン様ペプチド 2) は、腸粘膜の L 細胞によって産生されるグルカゴンファミリーのペプチドホルモンであり、グルカゴンと同じプロホルモンに由来します。[グルカゴン]: グルコース代謝と恒常性維持に重要な役割を果たします。糖新生を促進し、解糖を抑制することで血糖値を調節します。インスリンの拮抗調節ホルモンであり、インスリン誘発性低血糖に反応して血漿グルコース濃度を上昇させます。糖尿病における高血糖状態の発現と維持に重要な役割を果たします。

## 研究分野

-

## 画像データ



GLP2 組み換えタンパク質溶解物中の GLP2 発現のウエスタンブロット分析。