

**製品名: ホタルルシフェラーゼ (13Z19) ウサギモノクローナル抗体****カタログ番号: AMRe10990**

研究使用のみ

**概要**

説明	組換えウサギモノクローナル抗体
宿主	うさぎ
応用	WB,ICC/IF,FC
反応性	他の
標識	非共役
修飾	未修正
アイソタイプ	IgG
クローン性	モノクローナル
形態	液体
濃度	0.5mg/ml。本製品の濃度はロットによって異なる場合があります。
保存	アリコートし、-20°Cで保存してください（12ヶ月有効）。凍結/融解サイクルを避けてください。
輸送	氷袋
バッファー	ウサギ IgG（リン酸緩衝生理食塩水、pH 7.4、150mM NaCl、0.02%新型保存料 N、50%グリセロール含有）。短期保存は+4°C、長期保存は-20°Cで保存してください。凍結融解サイクルは避けてください。
精製	アフィニティー精製

**応用**

希釈倍率	WB 1:2000-1:10000,ICC/IF 1:200-1:500,FC 1:50-1:100
分子量	61kDa

**抗原情報**

遺伝子名	LUCI
別名	Luciferase; Firefly; Luciferin 4 monooxygenase;
遺伝子 ID	
SwissProt ID	P08659
免疫原	ホタルルシフェラーゼの合成ペプチド

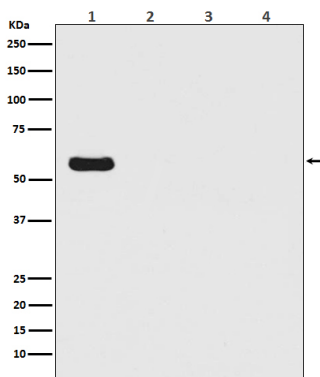
**背景**

波長 562 nm の緑色光を生成します。ホタル由来のルシフェラーゼは、遺伝子発現研究において広く用いられるレポータータンパク質の一つです。ルシフェラーゼは、基質ルシフェリンに加え、Mg<sup>2+</sup>と ATP を必要とする生物発光反応を触媒します。これらの試薬をルシフェラーゼを含む細胞抽出液と混合すると、急速に減衰する閃光が発生します。この光はルミノメーターで検出できます。総発光量はサンプルのルシフェラーゼ活性に比例します。波長 562 nm の緑色光を生成します。

## 研究分野

-

## 画像データ



ホタルルシフェラーゼ抗体のウエスタンブロット分析 - (1) ホタルルシフェラーゼを導入した 293T 細胞ライセート、(2) HeLa 細胞ライセート、(3) NIH/3T3 細胞ライセート、(4) C6 細胞ライセートにおける N 末端発現。