

**製品名: DRD1 (18Z6) ウサギモノクローナル抗体****カタログ番号: AMRe10157**

研究使用のみ

**概要**

説明	組換えウサギモノクローナル抗体
宿主	うさぎ
応用	WB
反応性	ヒト、マウス、ラット
標識	非共役
修飾	未修正
アイソタイプ	IgG
クローン性	モノクローナル
形態	液体
濃度	0.5mg/ml。本製品の濃度はロットによって異なる場合があります。
保存	アリコートし、-20°Cで保存してください（12ヶ月有効）。凍結/融解サイクルを避けてください。
輸送	氷袋
バッファー	ウサギ IgG（リン酸緩衝生理食塩水、pH 7.4、150mM NaCl、0.02% 新型保存料 N、50% グリセロール含有）。短期保存は+4°C、長期保存は-20°Cで保存してください。凍結融解サイクルは避けてください。
精製	アフィニティー精製

**応用**

希釈倍率	WB 1:1000-1:5000
分子量	49kDa

**抗原情報**

遺伝子名	DRD1
別名	D(1A) dopamine receptor; DADR; Dopamine D1 receptor; DR D1A1; DRD1; DRD1A;
遺伝子 ID	1812.0
SwissProt ID	P21728
免疫原	ヒトドーパミン受容体 D1 の合成ペプチド

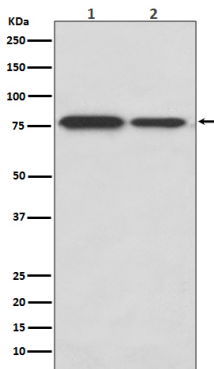
**背景**

アデニル酸シクラーゼを活性化する G タンパク質によって活性化されるドーパミン受容体。アデニル酸シクラーゼを活性化する G タンパク質によって活性化されるドーパミン受容体。

## 研究分野

-

## 画像データ



(1) SH-SY5Y 細胞溶解物、(2) マウス腎臓溶解物における DRD1 発現のウエスタンブロット解析。