

**製品名: DNA ポリメラーゼ  $\gamma$  (17H12) ウサギモノクローナル抗体****カタログ番号: AMRe10066**

研究使用のみ

**概要**

説明	組換えウサギモノクローナル抗体
宿主	うさぎ
応用	WB
反応性	ヒト、マウス、ラット
標識	非共役
修飾	未修正
アイソタイプ	IgG
クローン性	モノクローナル
形態	液体
濃度	0.5mg/ml。本製品の濃度はロットによって異なる場合があります。
保存	アリコートし、-20°Cで保存してください（12 ヶ月有効）。凍結/融解サイクルを避けてください。
輸送	氷袋
バッファー	ウサギ IgG（リン酸緩衝生理食塩水、pH 7.4、150mM NaCl、0.02% 新型保存料 N、50% グリセロール含有）。短期保存は+4°C、長期保存は-20°Cで保存してください。凍結融解サイクルは避けてください。
精製	アフィニティー精製

**応用**

希釈倍率	WB 1:1000-1:5000
分子量	140kDa

**抗原情報**

遺伝子名	POLG
別名	MDP1; PEO; PolG alpha; POLG; POLG1; POLGA; SANDO; SCAE;
遺伝子 ID	5428.0
SwissProt ID	P54098
免疫原	ヒト DNA ポリメラーゼガンマの合成ペプチド

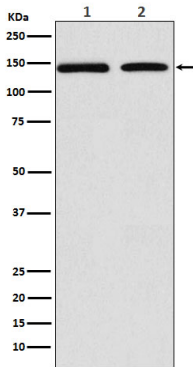
**背景**

ミトコンドリア DNA の複製に関与します。ミトコンドリア DNA の複製に関与します。ミトコンドリア DNA と関連しています。

## 研究分野

-

## 画像データ



(1) MCF7 細胞溶解物、(2) RAW264.7 細胞溶解物における DNA ポリメラーゼ  $\gamma$  発現のウエスタンブロット解析。