

製品名: サイトケラチン 6 (9I15) ウサギモノクローナル抗体**カタログ番号: AMRe09749**

研究使用のみ

概要

| | |
|--------|----------------------------------------------------------------------------------------------------------------|
| 説明 | 組換えウサギモノクローナル抗体 |
| 宿主 | うさぎ |
| 応用 | WB,IHC,ICC/IF |
| 反応性 | 人間 |
| 標識 | 非共役 |
| 修飾 | 未修正 |
| アイソタイプ | IgG |
| クローン性 | モノクローナル |
| 形態 | 液体 |
| 濃度 | 0.5mg/ml。本製品の濃度はロットによって異なる場合があります。 |
| 保存 | アリコートし、-20°Cで保存してください（12 ヶ月有効）。凍結/融解サイクルを避けてください。 |
| 輸送 | 氷袋 |
| バッファー | ウサギ IgG（リン酸緩衝生理食塩水、pH 7.4、150mM NaCl、0.02%新型保存料 N、50%グリセロール含有）。短期保存は+4°C、長期保存は-20°Cで保存してください。凍結融解サイクルは避けてください。 |
| 精製 | アフィニティー精製 |

応用

| | |
|------|-------------------------------------------------|
| 希釈倍率 | WB 1:500-1:2000,IHC 1:50-1:100,ICC/IF 1:20-1:50 |
| 分子量 | 60kDa |

抗原情報

| | |
|--------------|--------------------------------------------------------------------------------------------------------------------------------------------------------------------|
| 遺伝子名 | |
| 別名 | CK 6A; CK 6B; CK 6C; CK 6D; CK 6E; CK-6C; CK-6E; K6a keratin; K6b keratin; K6C; K6c keratin; K6d keratin; K6e keratin; Keratin; KRT6A; KRT6B; KRT6C; KRT6D; KRT6E; |
| 遺伝子 ID | |
| SwissProt ID | P02538/P04259/P48668 |
| 免疫原 | ヒトサイトケラチン 6 の合成ペプチド |

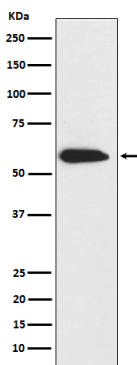
背景

ヒトII型ケラチン6 (K6) には少なくとも6つのアイソフォームが存在します。細胞骨格ケラチンとマイクロフィブリルケラチンには、I型 (酸性) とII型 (中性~塩基性) の2種類があります (それぞれ40~55 kDaと56~70 kDa)。

研究分野

シグナル伝達

画像データ



A431 細胞溶解物中の CK6 発現のウエスタン プロット分析。