

製品名: CRX (13O19) ウサギモノクローナル抗体**カタログ番号: AMRe09431**

研究使用のみ

概要

| | |
|--------|--|
| 説明 | 組換えウサギモノクローナル抗体 |
| 宿主 | うさぎ |
| 応用 | WB,IHC,IF-P |
| 反応性 | 人間 |
| 標識 | 非共役 |
| 修飾 | 未修正 |
| アイソタイプ | IgG |
| クローン性 | モノクローナル |
| 形態 | 液体 |
| 濃度 | 0.5mg/ml。本製品の濃度はロットによって異なる場合があります。 |
| 保存 | アリコートし、-20°Cで保存してください（12ヶ月有効）。凍結/融解サイクルを避けてください。 |
| 輸送 | 氷袋 |
| バッファー | ウサギ IgG（リン酸緩衝生理食塩水、pH 7.4、150mM NaCl、0.02% 新型保存料 N、50% グリセロール含有）。短期保存は+4°C、長期保存は-20°Cで保存してください。凍結融解サイクルは避けてください。 |
| 精製 | アフィニティー精製 |

応用

| | |
|------|---|
| 希釈倍率 | WB 1:1000-1:5000,IHC 1:200-1:500,IF-P 1:200-1:500 |
| 分子量 | 32kDa |

抗原情報

| | |
|--------------|--|
| 遺伝子名 | CRX |
| 別名 | Cone rod homeobox; CORD 2; CRD; CRX; LCA7; OTX3; |
| 遺伝子 ID | 1406.0 |
| SwissProt ID | O43186 |
| 免疫原 | ヒト CORD2 の合成ペプチド |

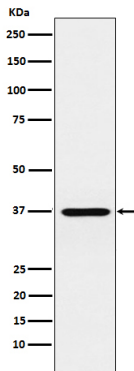
背景

オプシン遺伝子を含むいくつかの光受容体特異的遺伝子上流に位置する 5'-TAATC[CA]-3'配列に結合し、転写活性化します。NRL や RX などの他の転写因子と相乗的に作用し、光受容体細胞特異的遺伝子の転写を制御します。哺乳類の光受容体の維持に不可欠です。オプシン遺伝子を含むいくつかの光受容体特異的遺伝子上流に位置する 5'-TAATC[CA]-3'配列に結合し、転写活性化する転写因子。NRL、RORB、RAX などの他の転写因子と相乗的に作用し、光受容体細胞特異的遺伝子の転写を制御します。哺乳類の光受容体の維持に不可欠です。

研究分野

-

画像データ



Y79 細胞溶解物中の CRX 発現のウェスタン プロット分析。